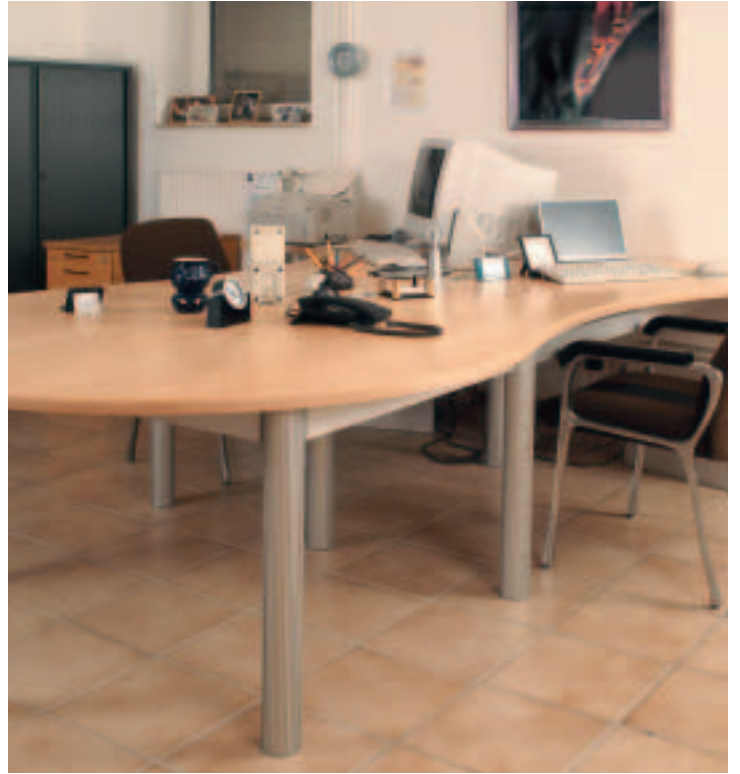
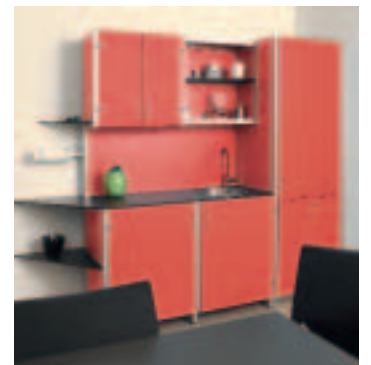
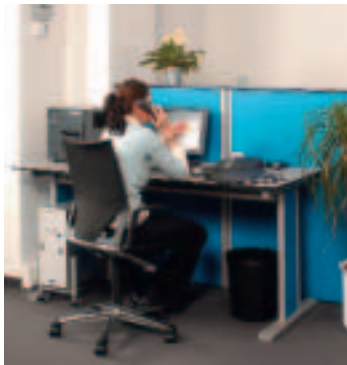
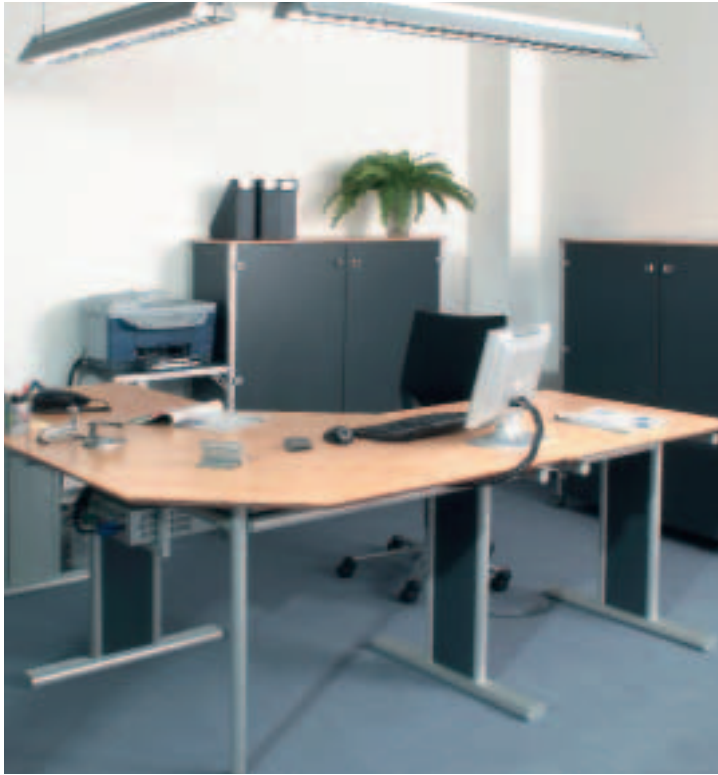


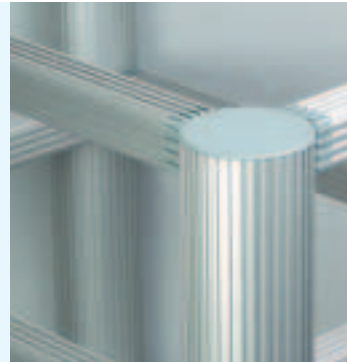
inoveni

tagliare
inserire
bloccare
ecco fatto

... molto semplice con il sistema







1. tagliare

Eliminate i lunghi tempi di consegna: ordinate direttamente in magazzino e costruite da soli!

inoventi ... tagliare e fissare:

Con un qualsiasi seghetto commerciale per metallo potrete tagliare i profilati inoventi rapidamente e comodamente portandoli a qualsiasi lunghezza desiderata. Non è necessario tagliare con precisione, la tecnica di raccordo inoventi consente piccoli errori. I bordi di taglio delle teste dei profilati, a causa della loro superficie anodizzata, non devono essere sbavati manualmente. Per sicurezza però devono sempre essere rifiniti con coperture o diaframmi.



2. inserire

inoventi ... raccordare, un principio semplice:

Tutto combacia perfettamente, dovrete solamente assemblare. Inizialmente tutti gli elementi possono essere spostati, ciò aumenta la flessibilità. Niente fori di trapano nel posto sbagliato, niente viti in più. Inserire semplicemente e mettere nella posizione desiderata.



3. bloccare

inoventi ... bloccare ed ecco fatto:

Con un solo utensile e un movimento avrete fissato tutti i raccordi. Gli accessori vengono fissati e bloccati rapidamente. Se qualcosa dovesse essere nel posto sbagliato, sganciare solamente il bloccaggio e spingere nel posto giusto. Bloccare nuovamente. Ecco fatto!



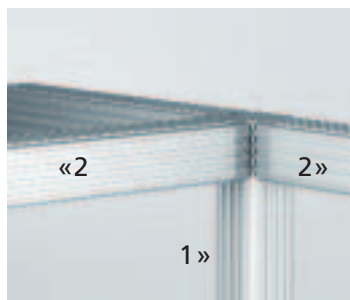
ecco fatto!

inoventi ... soluzioni individuali:

Con le vostre idee e con i prodotti inoventi realizzerete soluzioni individuali per la casa, l'artigianato, l'industria.

contenuto

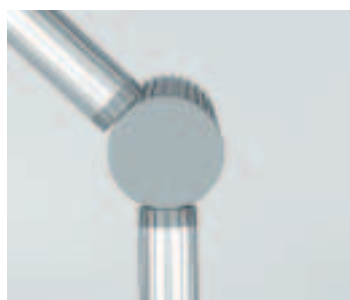
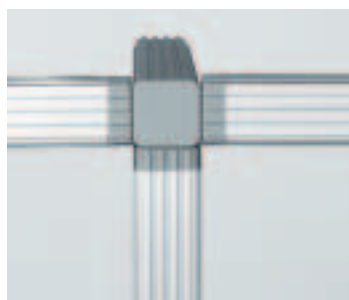
	profilati	7-9
	coperture	10-13
	diaframmi	14-16
	raccordi	17-20
	sistema di fissaggio	21-25
	piedi ruote	26-29
	ferramenta	30-31
	accessori	32-37
	pannelli	38-39
	luci	40
	utensili	41-42
	servizi	43
	misure e calcoli	44-48
	indice	49



inoventi suddivide i suoi profilati in due diverse forme geometriche: rotonde e quadrate.

Perchè rotonde e quadrate?

I profilati quadrati (V) consentono solamente raccordi ad angolo retto tra il profilato di base (1) e i profilati fissati (2).



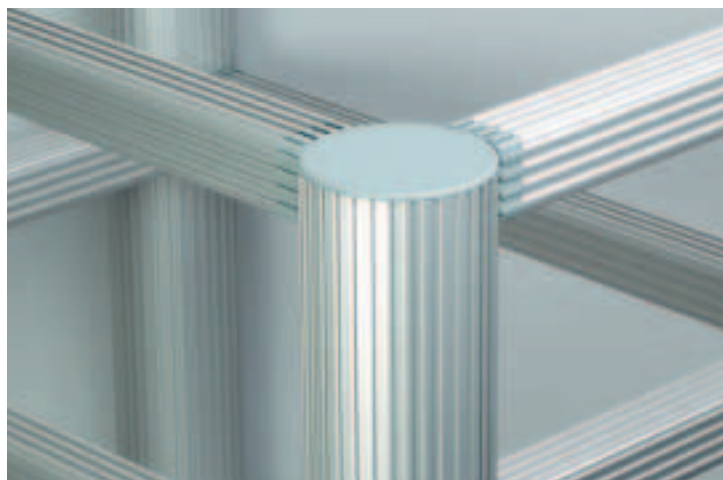
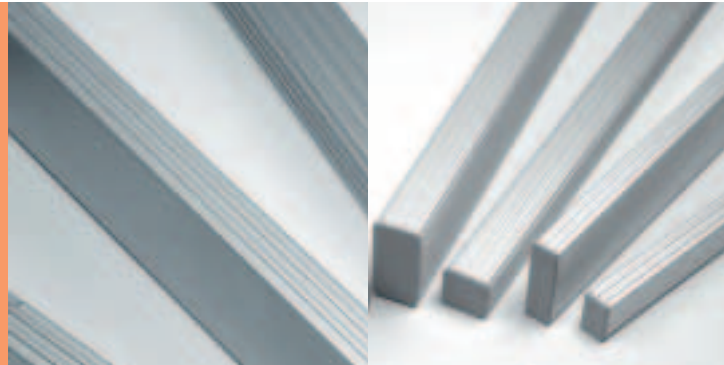
Con un profilato rotondo (R) come profilato di base è possibile fissare profilati con angoli che possono essere maggiori o minori di 90°.



In questo modo si presenta la possibilità di costruire oggetti, che non presentano la forma quadrata o di un cubo. Rimane quindi più spazio per le idee e le creazioni individuali.

Quale angolo di fissaggio sia possibile e con quali profilati viene spiegato nel capitolo „misure e calcoli“ a partire da pagina 44.





I profilati possono essere ordinati nei seguenti modi: barre intere (1 pezzo) oppure tagliati a misura in base alle vostre indicazioni in mm e con lunghezza minima di 30 mm.

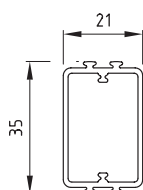
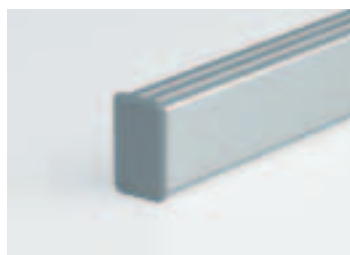
In quest' ultimo caso viene addebitato solo il materiale ordinato + il costo del taglio.

Dati necessari per la lunghezza a richiesta:

Nr. ordinazione:	Descrizione	Q.tà	x Lunghezza
1000148	Profilato V21x35	3	x 500 mm

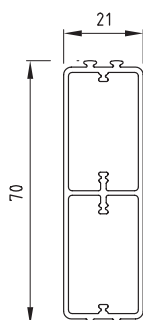
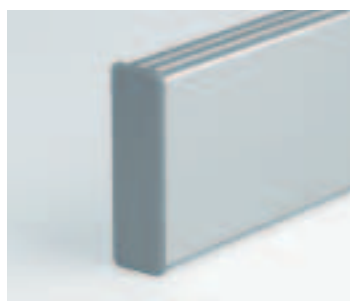
Salvo diverse indicazioni i profilati inoventi hanno le seguenti caratteristiche:

Colore: Argento
 Materiale: Alluminio, anodizzato
 Lunghezza: 2,5 m/pezzo



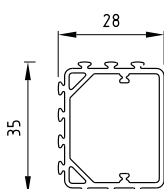
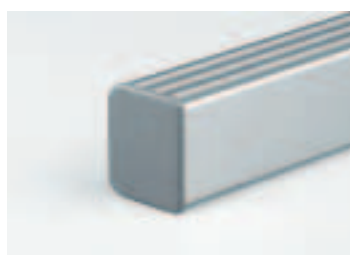
Profilato V21x35

1 pezzo
 Nr. ordinazione: 1000036
 lunghezza a richiesta
 Nr. ordinazione: 1000148



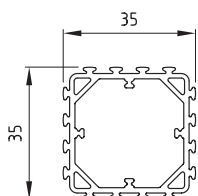
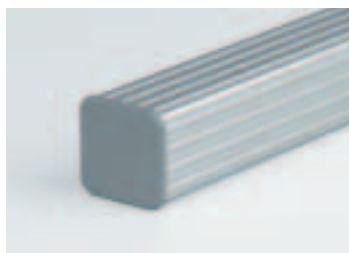
Profilato V21x70

1 pezzo
 Nr. ordinazione: 1000037
 lunghezza a richiesta
 Nr. ordinazione: 1000149



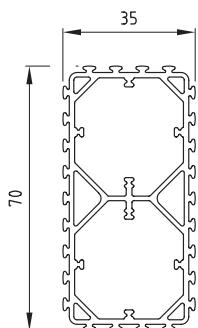
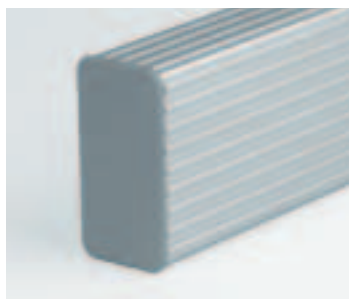
Profilato V28x35

1 pezzo
 Nr. ordinazione: 1000546
 lunghezza a richiesta
 Nr. ordinazione: 1000547



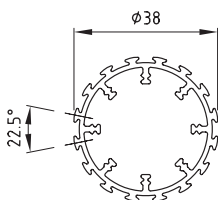
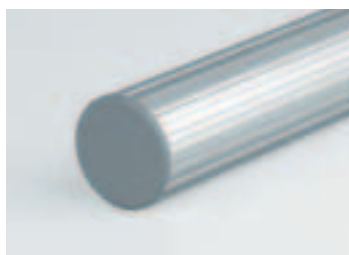
Profilato V35x35

1 pezzo
 Nr. ordinazione: 1000038
 lunghezza a richiesta
 Nr. ordinazione: 1000150



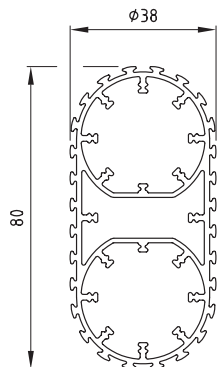
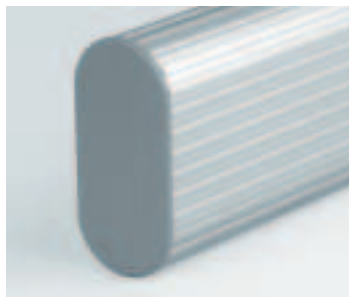
Profilato V35x70

1 pezzo
 Nr. ordinazione: 1000039
 lunghezza a richiesta
 Nr. ordinazione: 1000151



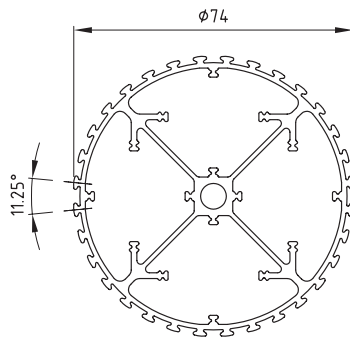
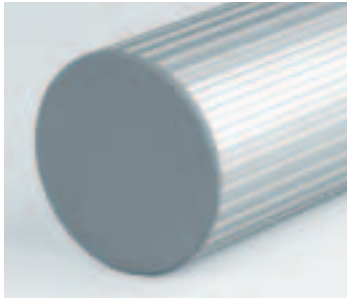
Profilato R38

1 pezzo
 Nr. ordinazione: 1000031
 lunghezza a richiesta
 Nr. ordinazione: 1000143



Profilato R38x80

1 pezzo
 Nr. ordinazione: 1000032
 lunghezza a richiesta
 Nr. ordinazione: 1000144



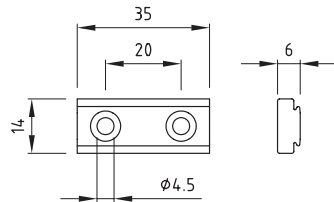
Profilato R74

1 pezzo

Nr. ordinazione: 1000033

lunghezza a richiesta

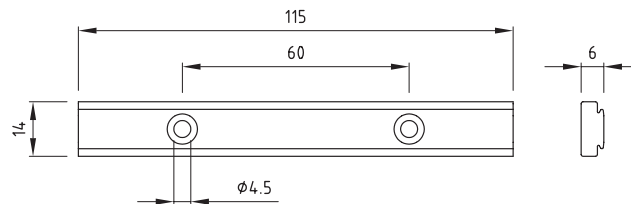
Nr. ordinazione: 1000145



Profilato S14x6 L35

1 pezzo

Nr. ordinazione: 1000035



Profilato S14x6 L115

1 pezzo

Nr. ordinazione: 1000034

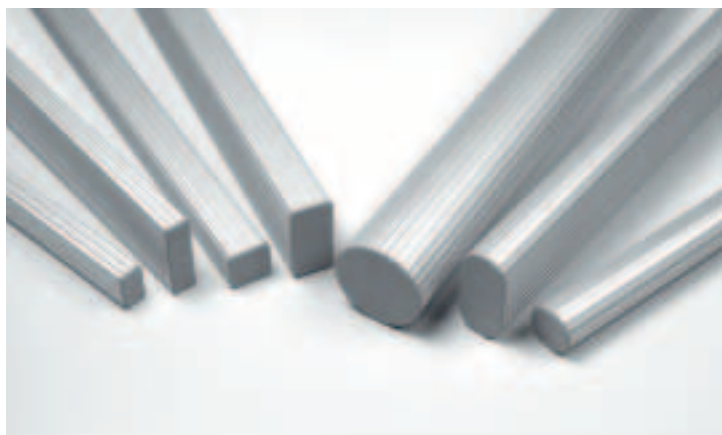


I profilati a S14x6 offrono molteplici possibilità di fissaggio, ad esempio:

profilati sulle pareti.



Pannelli e oggetti sui profilati in combinazione con raccordi P35, angoli o raccordi S28.



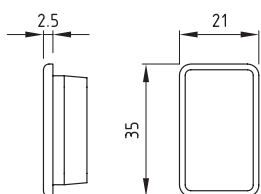
Funzione delle coperture: finitura estetica dei profilati, copertura dei bordi con spigolo vivo delle testate dei profilati per evitare possibili lesioni.

Le coperture inoventi sono costruite in plastica pregiata, resistente agli urti.

In linea di principio le testate dei profilati devono essere dotate di coperture o diaframmi.

Salvo diverse indicazioni le coperture inoventi hanno le seguenti caratteristiche:

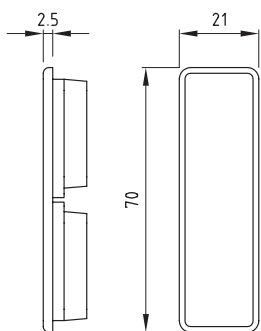
Colore: Grigio
 Materiale: Plastica
 Altezza: 2,5 mm



copertura V21x35

1 pezzo
 Nr. ordinazione: 1000022

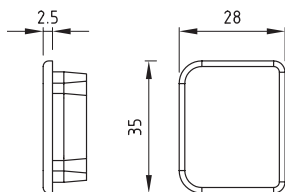
Per profilato V21x35



copertura V21x70

1 pezzo
 Nr. ordinazione: 1000023

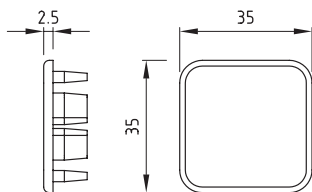
Per profilato V21x70



copertura V28x35

1 pezzo
 Nr. ordinazione: 1000587

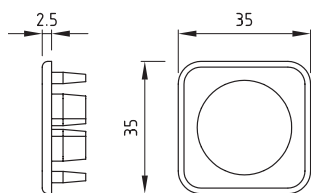
Per profilato V28x35



copertura V35x35

1 pezzo
 Nr. ordinazione: 1000024

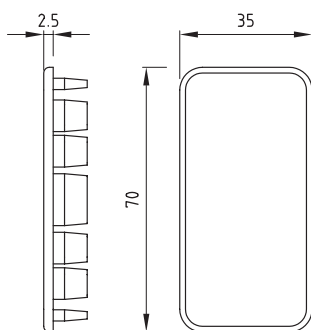
Per profilato V35x35



Copertura V35x35 B

1 pezzo
Nr. ordinazione: 1000025

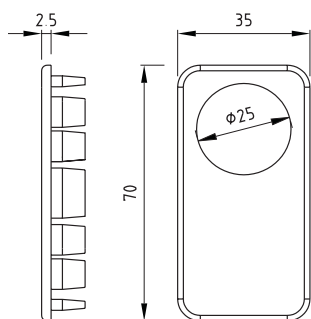
Per profilato V35x35.
Utilizzazione in combinazione con piedino regolabile, ruota o bussola per profilato.



Copertura V35x70

1 pezzo
Nr. ordinazione: 1000026

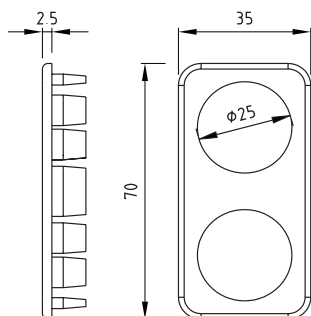
Per profilato V35x70.



Copertura V35x70 B1

1 pezzo
Nr. ordinazione: 1000784

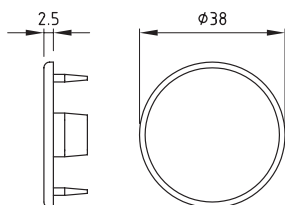
Per profilato V35x70.
Utilizzazione in combinazione con piedino regolabile, ruota o bussola per profilato.



Copertura V35x70 B2

1 pezzo
Nr. ordinazione: 1000785

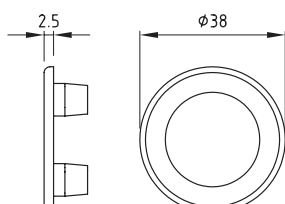
Per profilato V35x70.
Utilizzazione in combinazione con 2 piedini regolabili oppure bussole per profilati.



Copertura R38

1 pezzo
Nr. ordinazione: 1000018

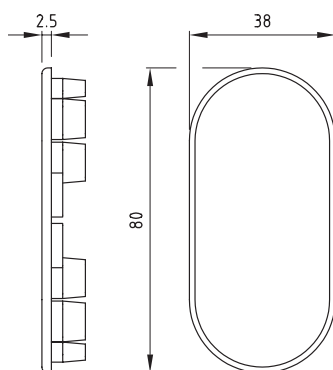
Per profilato R38.



Copertura R38 B

1 pezzo
Nr. ordinazione: 1000019

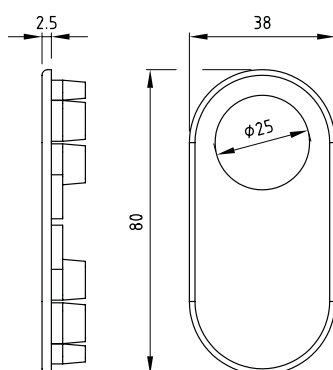
Per profilato R38.
Utilizzazione in combinazione con piedino regolabile, ruota o bussola per profilato.



Copertura R38x80

1 pezzo
Nr. ordinazione: 1000020

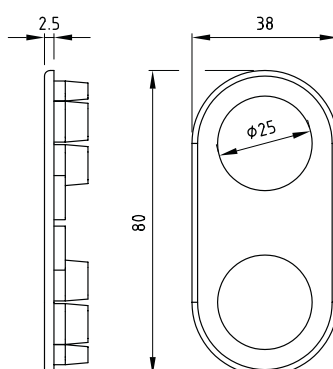
Per profilato R38x80.



Copertura R38x80

1 pezzo
Nr. ordinazione: 1000782

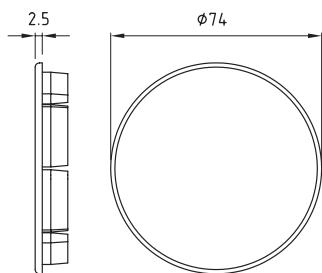
Per profilato R38x80.
Utilizzazione in combinazione con piedino regolabile, ruota o bussola per profilato.



Copertura R38x80 B2

1 pezzo
Nr. ordinazione: 1000783

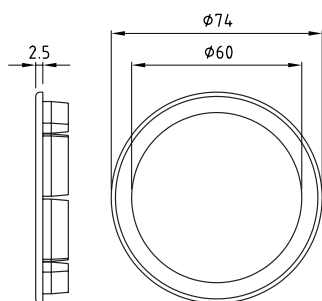
Per profilato R38x80.
Utilizzazione in combinazione con 2 piedini regolabili o bussole per profilato.



Copertura R74

1 pezzo
Nr. ordinazione: 1000021

Per profilato R74.



Copertura R74 B

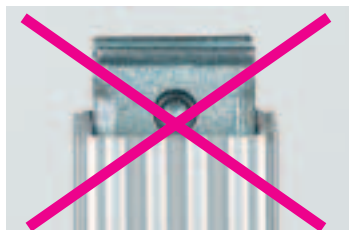
1 pezzo
Nr. ordinazione: 1000786

Per profilato R74.
Utilizzazione in combinazione con flangia R120 o piano R310.



diaframmi

inoventi



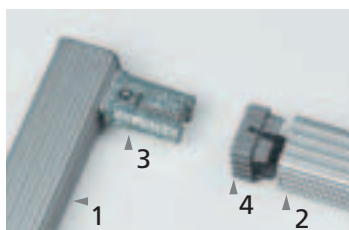
Funzioni dei diaframmi: copertura del raccordo e dei bordi con spigolo vivo della testata del profilato, accesso alla vite di chiusura del raccordo.

I diaframmi inoventi sono, come le coperture, in plastica pregiata, resistente agli urti. Vengono utilizzati con il raccordo S28.

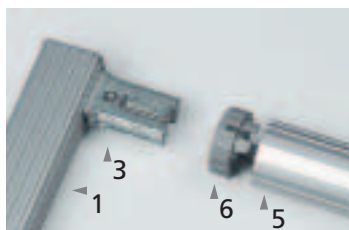


Le testate dei profilati sono sempre munite di una copertura o di un diaframma!

Durante la progettazione:
la scelta del diaframma dipende dalla forma del profilato nel quale viene inserito il raccordo S28.



Due esempi:
se il profilato V35x35 (2) deve essere fissato sul profilato V35x35 (1) con il raccordo S28 (3), è necessario il diaframma V35x35 (4).

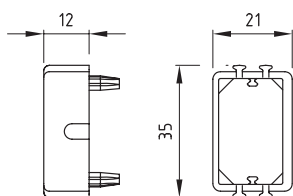


Se il profilato R38 (5) deve essere fissato sul profilato V35x35 (1) con il raccordo S28 (3), è necessario il diaframma R38 (6).

Salvo diverse indicazioni i diaframmi inoventi hanno le seguenti caratteristiche:

Colore: Grigio
Materiale: Plastica
Altezza: 12 mm

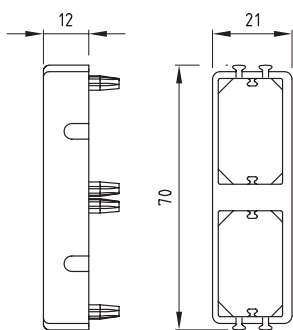




Diaframma V21x35

1 pezzo
Nr. ordinazione: 1000007

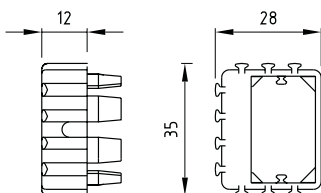
Utilizzare con profilato V21x35.



Diaframma V21x70

1 pezzo
Nr. ordinazione: 1000008

Utilizzare con profilato V21x70.



Diaframma V28x35

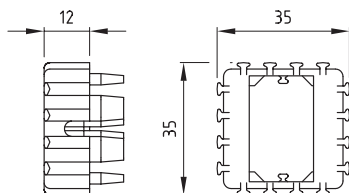
1 pezzo
Nr. ordinazione: 1000522

Utilizzare con profilato V28x35.



diaframmi

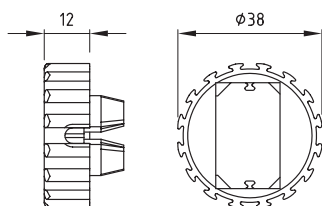
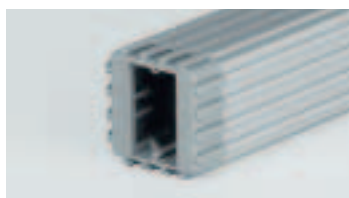
inoventi



Diaframma V35x35

1 pezzo
Nr. ordinazione: 1000009

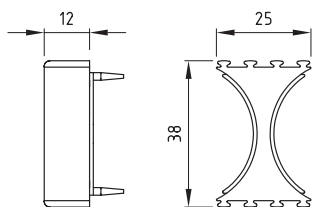
Utilizzare con profilato V35x35.



Diaframma R38

1 pezzo
Nr. ordinazione: 1000005

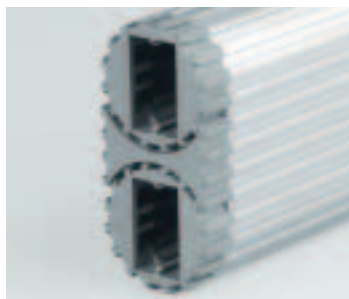
Utilizzare con profilato R38.

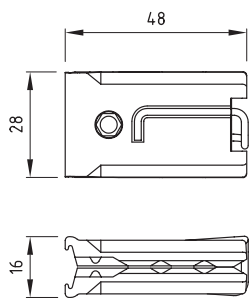


Diaframma R38x80 M

1 pezzo
Nr. ordinazione: 1000006

Utilizzare con profilato R38x80 in combinazione con 2 diaframmi R38.





Raccordo S28

Colore: Argento

Materiale: Metallo, zincato

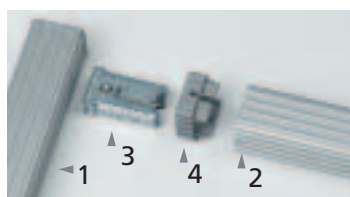
1 pezzo

Nr. ordinazione: 1000046

Il raccordo S28 può essere combinato con tutti i profilati compresi i rispettivi diaframmi.

Quale diaframma sia necessario dipende dal tipo di profilato nel quale è inserito il raccordo.

Il raccordo S28 può essere utilizzato solamente insieme al rispettivo diaframma.



Viene usato in questo modo:

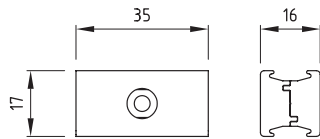
inserire il raccordo S28 (3) sul profilato di base (1),
inserire il rispettivo diaframma (4) sul profilato da
fissare (2).

Inserire il profilato con il diaframma sul raccordo S28.

Attenzione! Il foro del diaframma deve essere sopra la testa della vite di arresto del raccordo.

Se necessario, correggere la posizione del profilato da fissare spostandolo.

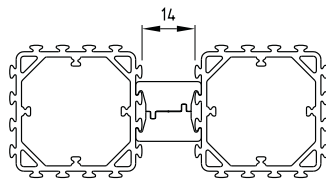
Bloccare il raccordo. Ecco fatto!



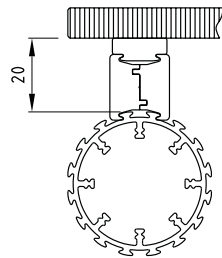
Raccordo P35

Colore: Argento
Materiale: Metallo, anodizzato

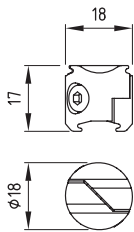
1 pezzo
Nr. ordinazione: 1000045



Per il fissaggio parallelo di due profilati.
E' possibile la combinazione con tutti i profilati.



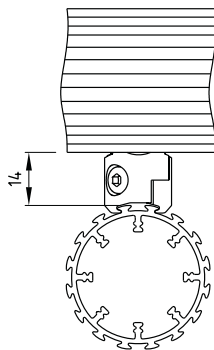
Insieme ai profilati ad S14x6 adatto anche a fissare pannelli, vedere la spiegazione inerente i profilati ad S14x6.



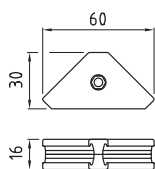
Raccordo incrociato R18

Colore: Argento
Materiale: Metallo, verniciato

1 pezzo
Nr. ordinazione: 1000725



Per collegare due profilati in un angolo di 90° incrociati.
E' possibile la combinazione con tutti i profilati.



Angolo W35x35

Colore: Argento

Materiale: Metallo, verniciato

1 pezzo

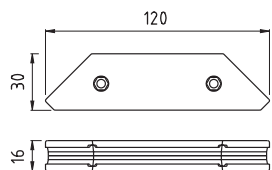
Nr. ordinazione: 1000047



E' possibile fissare un profilato sia a 90° che a 45°.



In combinazione con il profilato ad S14x6 L35 è adatto anche per fissare pannelli: ad esempio ripiani per scaffali.



Angolo W70x70

Colore: Argento

Materiale: Metallo, verniciato

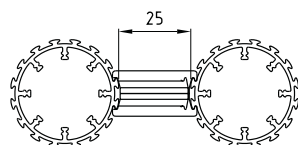
1 pezzo

Nr. ordinazione: 1000048



Per rendere stabili le costruzioni.

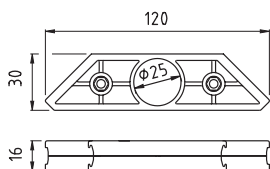
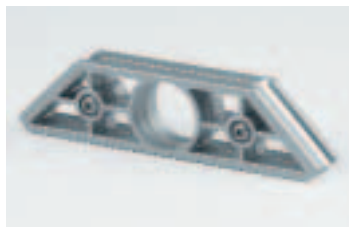
E' possibile fissare un profilato sia a 90° che a 45°.



Impiego anche per il raccordo parallelo di due profilati.

raccordi

inoventi



Angolo W70x70 L

Colore: Argento

Materiale: Metallo, verniciato

1 pezzo

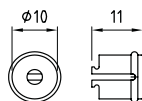
Nr. ordinazione: 1000049



Per una stabilizzazione visibile delle costruzioni.

Possibilità d'impiego insieme ad un albero oppure un tubo: ad esempio come una barra appendiabiti.





Fissaggio R10 G

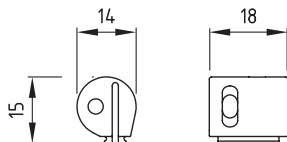
Colore: Argento, grigio
Materiale: Metallo, verniciato, silicone
Filettatura: M4

1 pezzo
Nr. ordinazione: 1000002

Appoggio ad esempio per piani in vetro o ripiani per scaffali.



Fissaggio di elementi estranei al sistema.
Possono essere montati successivamente in costruzioni già esistenti.



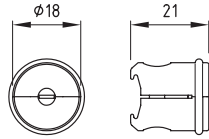
Fissaggio R14 U

Colore: Grigio
Materiale: Plastica

1 pezzo
Nr. ordinazione: 1000003

Fissaggio di pannelli od elementi estranei al sistema con diverse viti con diametro max. 4 mm. Adatto a carichi limitati.
Possono essere montati successivamente in costruzioni già esistenti.

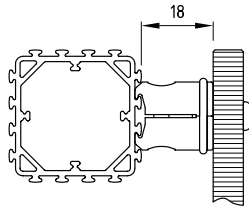




Fissaggio R18 G

Colore: Argento, grigio
 Materiale: Metallo, verniciato, silicone
 Filettatura: M4

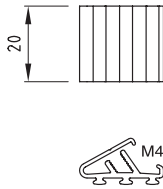
1 pezzo
 Nr. ordinazione: 1000004



Fissaggio ai profilati di elementi piuttosto grandi estranei al sistema, oppure per appoggiare o fissare pannelli di varie dimensioni con viti M4. Possono essere montati successivamente in costruzioni già esistenti.



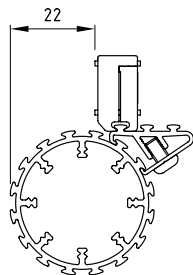
Anche come fissaggio per elementi estranei al sistema utilizzabile per mezzo di viti M4.



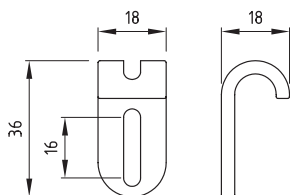
Fissaggio L20

Colore: Argento
 Materiale: Metallo, anodizzato

1 pezzo
 Nr. ordinazione: 1000667



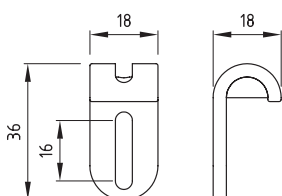
Insieme al fermo magnetico SK5 oppure al fissaggio R10 G serve ad esempio come fermo porta in costruzioni con profilato R38 oppure R38x80. Non adatto per il profilato R74. Può essere successivamente montato in costruzioni esistenti.



Supporto R18

Colore: Argento
Materiale: Metallo, verniciato

1 set
Nr. ordinazione: 1000014

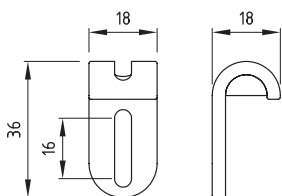


Supporto R18 GW

Colore: Argento
Materiale: Metallo, verniciato

1 set
Nr. ordinazione: 1000015

Il tassello filettato inserito nel supporto consente di utilizzare viti M4 per fissare pannelli ed altri elementi.

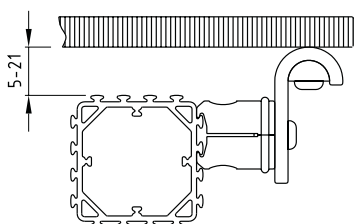


Supporto R18 S

Colore: Argento
Materiale: Metallo, verniciato

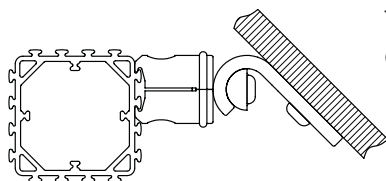
1 set
Nr. ordinazione: 1000016

Il tassello montato nel supporto consente di utilizzare semplicemente viti a testa svasata per fissare pannelli ed altri elementi.

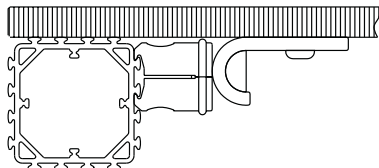


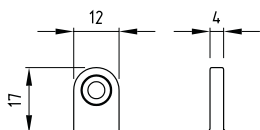
Supporto

Le diverse possibilità di fissaggio consentite da un'asola procurano un'elevata flessibilità anche nel fissaggio di componenti estranei al sistema.



Tramite il fissaggio R18 G si possono fissare pannelli con diverse angolazioni.

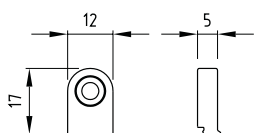
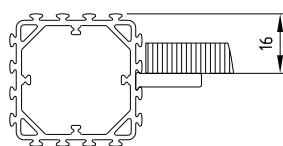




Linguetta L16

Colore: Grigio
Materiale: Plastica

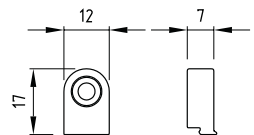
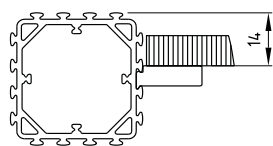
1 pezzo
Nr. ordinazione: 1000652



Linguetta L16-5,3

Colore: Grigio
Materiale: Plastica

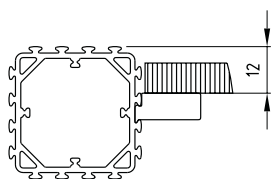
1 pezzo
Nr. ordinazione: 1000653



Linguetta L16-7

Colore: Grigio
Materiale: Plastica

1 pezzo
Nr. ordinazione: 1000654

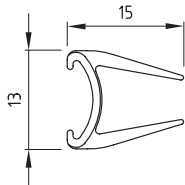
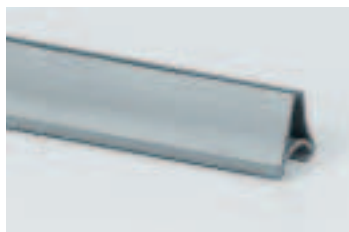
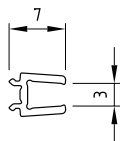
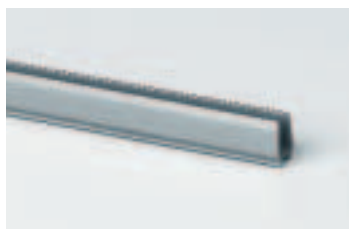


Vale per tutte le linguette:

Fissaggio di pannelli. Viene inserita all'interno della scanalatura. Può essere montata successivamente in costruzioni già esistenti.

Si consiglia l'impiego con viti a testa bombata fino a 4 mm di diametro.

E' possibile inoltre inserire un dado M4 in modo che i pannelli possano essere avvitati direttamente sul lato a vista.



Bordo telaio

Colore: Grigio
Materiale: Plastica

1 pezzo
Nr. ordinazione: 1000739

Fissaggio di pannelli su profilati, senza dover avvitare o forare.
Premere il bordo telaio nella scanalatura del profilato, spingere il pannello tagliato a misura nel bordo telaio. Ecco fatto!

Adatto all'impiego di pannelli con 3 mm di spessore. E' possibile la combinazione con tutti i profilati.

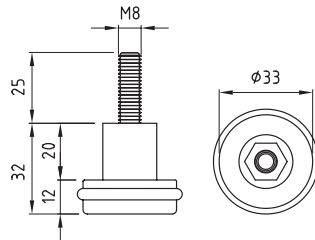
Bordo telaio 3-8

Colore: Grigio
Materiale: Plastica

1 pezzo
Nr. ordinazione: 1000013

Fissaggio di pannelli su profilati, senza dover avvitare o forare.
Premere il bordo telaio sul profilato, appoggiare il pannello tagliato a misura, tirare verso l'esterno la linguetta con un gancio. Ecco fatto!

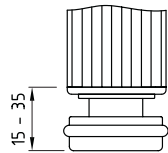
Adatto all'impiego di pannelli con 3-8 mm di spessore. E' possibile la combinazione con tutti i profilati.



Piedino regolabile R32

Colore: Grigio
Materiale: Plastica, metallo, silicone

1 set
Nr. ordinazione: 1000044



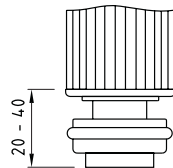
Regolabile in altezza fino a 20 mm. Viene inserito nella testata del profilato munita della relativa copertura.
Impiego con profilato R38 e copertura R38 B.
Impiego con profilato V35x34 e copertura V35x35 B.

Carico massimo 50 kg.
Può essere regolato anche sotto carico.

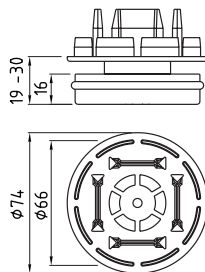
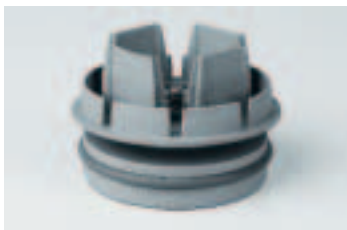


Feltro R25

1 pezzo
Nr. ordinazione: 1000195



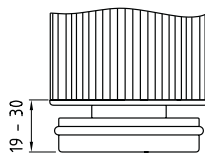
Per proteggere il pavimento il feltro R25 può essere montato sul piedino regolabile R32.



Piedino regolabile R66

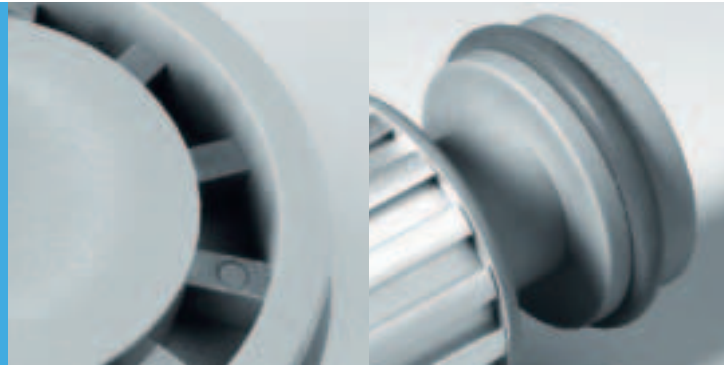
Colore: Grigio
Materiale: Plastica, metallo, silicone

1 set
Nr. ordinazione: 1000752



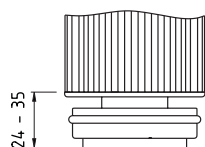
Regolabile in altezza fino a 11 mm. Viene inserito nella testata del profilato. Impiegabile solamente con il profilato R74.

Carico massimo 75 kg.



Feltro R55

1 pezzo
Nr. ordinazione: 1000761

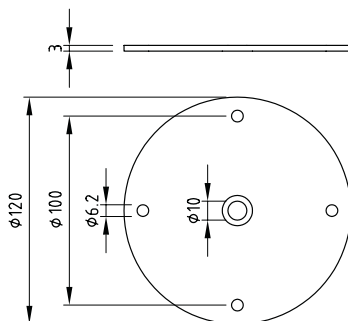


Per proteggere il pavimento il feltro R55 può essere montato sul piedino regolabile R66.

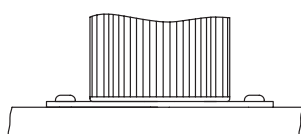


Flangia R120

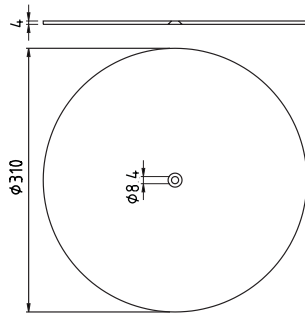
Colore: Argento
Materiale: Metallo, zincato
1 set
Nr. ordinazione: 1000723



Impiegabile per fissare il profilato R74 sulle flange.



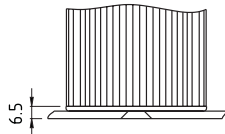
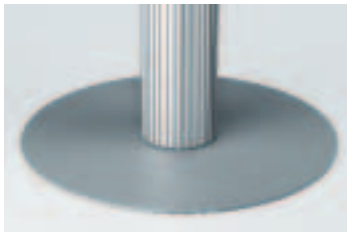
Attenzione! E' necessario praticare una filettatura da M8 nel foro centrale del profilato R74 (vedere servizi). Utilizzare esclusivamente insieme alla copertura R74 B. Vite e copertura sono comprese nella fornitura della flangia.



Piastra R310

Colore: Grigio
Materiale: Metallo, verniciato

1 set
Nr. ordinazione: 1000645

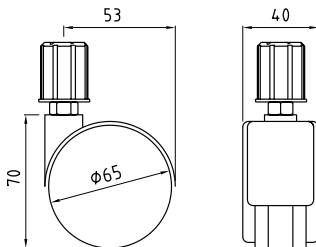


Impiegabile, con il profilato R74, come elemento piede.

Attenzione! E' necessario praticare una filettatura da M8 nel foro centrale del profilato R74 (vedere servizi). Utilizzare esclusivamente insieme alla copertura R74 B. Vite e copertura sono comprese nella fornitura della flangia.



Le ruote vengono fissate sui profilati mediante la bussola compresa nella fornitura. Inserire la copertura B nella testata del profilato e successivamente la bussola. Stringere la vite d'arresto. Ecco fatto! Impiego con profilato R38, profilato R38x80, profilato V35x35, profilato V35x70 e relative coperture B.

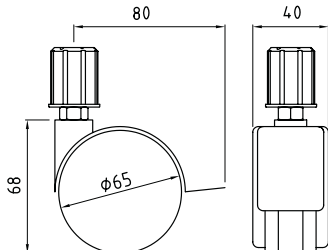


Ruota orientabile R65

Colore: Grigio
Materiale: Plastica

1 set
Nr. ordinazione: 1000040

Carico massimo 30 kg.

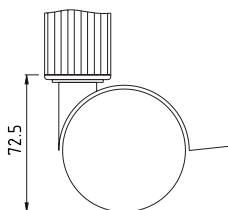


Ruota orientabile R65 F

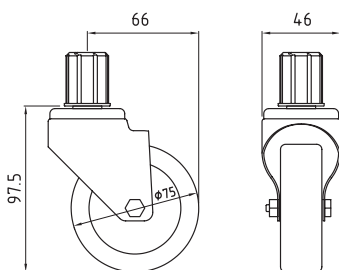
Colore: Grigio
Materiale: Plastica

1 set
Nr. ordinazione: 1000090

Con fermo.



Considerare, per la determinazione della lunghezza dei profilati: **lunghezza profilato = altezza totale della costruzione - 72,5 mm**

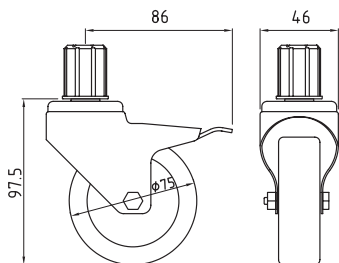


Ruota orientabile R75

Colore: Argento
Materiale: Metallo zincato, plastica

1 set
Nr. ordinazione: 1000738

Carico massimo 40 kg.

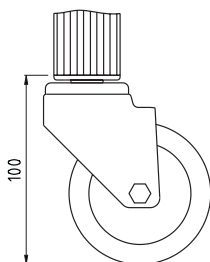


Ruota orientabile R75 F

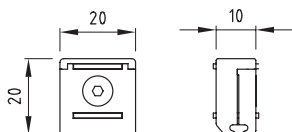
Colore: Argento
Materiale: Metallo zincato, plastica

1 set
Nr. ordinazione: 1000737

Carico massimo 40 kg.



Considerare, per la determinazione della lunghezza dei profilati: **lunghezza profilato = altezza totale della costruzione - 100 mm**



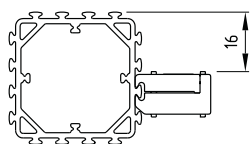
Fermo magnetico V20 SK5

Colore: Grigio

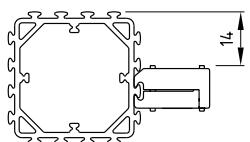
Materiale: Plastica, metallo

1 set

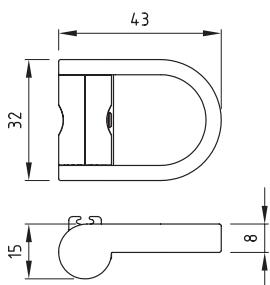
Nr. ordinazione: 1000183



Impiego diretto con profilati quadrati. Adeguamento ai diversi spessori dei pannelli: posizionamento del fermo magnetico sul profilato in misura modulare (7mm) e/o rotazione dello stesso (+/- 2mm).



In caso di utilizzo con il profilato R38, oppure con il profilato R38x80, consigliamo la combinazione con il fissaggio L20.



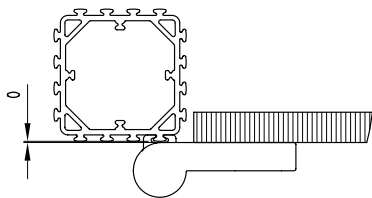
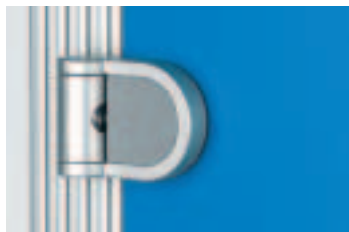
Cerniera R32

Colore: Argento

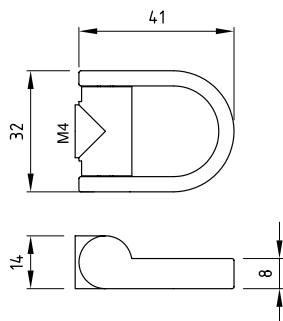
Materiale: Metallo, verniciato, plastica

1 set

Nr. ordinazione: 1000041



Fissaggio possibile su qualsiasi profilato del sistema.



Maniglia incurvata R32

Colore: Argento

Materiale: Metallo, verniciato

1 pezzo

Nr. ordinazione: 1000012

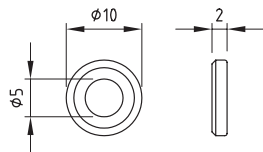


Maniglia impiegabile con tutti i tipi di pannelli.

Montaggio tramite una vite a testa bombata M4 (non compresa nella fornitura).

In fase d'ordine adeguare la vite allo spessore del pannello: lunghezza vite = spessore pannello + max. 5 mm.



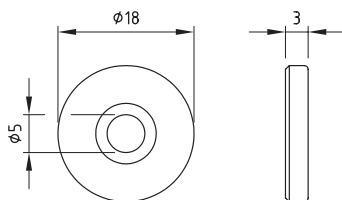


Rondella decorativa R10

Colore: Argento
Materiale: Metallo

1 pezzo
Nr. ordinazione: 1000050

Utilizzo come rondella per viti a testa svasata; in caso di fissaggio del pannello impedisce di danneggiare la superficie del punto di fissaggio.



Rondella decorativa R18

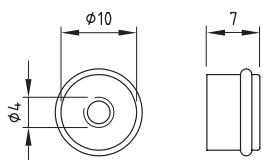
Colore: Argento
Materiale: Metallo

1 pezzo
Nr. ordinazione: 1000052

Utilizzo come rondella per viti a testa svasata; in caso di fissaggio del pannello impedisce di danneggiare la superficie del punto di fissaggio.



Descrizione	Nr. ordinazione:	Quantità
Rondella R9 sintetica	1000190	40
Rondella R9 acciaio	1000192	40
Rondella R18 sintetica	1000194	20



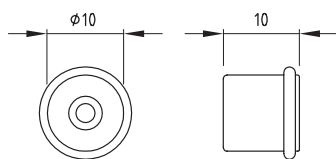
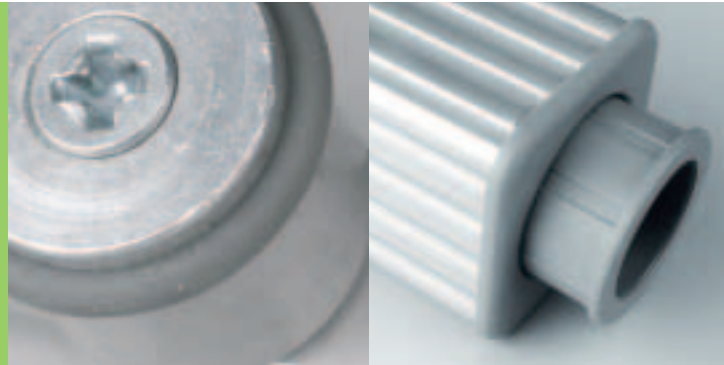
Dado cieco R10 G

Colore: Argento
Materiale: Metallo, silicone

1 pezzo
Nr. ordinazione: 1000017

Chiusura decorativa di raccordi a vite.
Impiego con linguette L16.





Appoggio R10 G

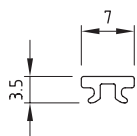
Colore: Argento
Materiale: Metallo, silicone

1 pezzo
Nr. ordinazione: 1000001



Se l'elemento di appoggio viene avvitato sul bordo forato si ottengono dei punti di sostegno definiti ad una distanza di 30 mm, ad es. per ripiani di scaffali.

Direttamente avvitabile anche in ripiani di legno e/o altri pannelli. L'anello elastico permette anche l'appoggio di piani in vetro.



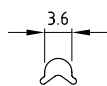
Bordo forato 3,5x7

1 pezzo
Nr. ordinazione: 1000029



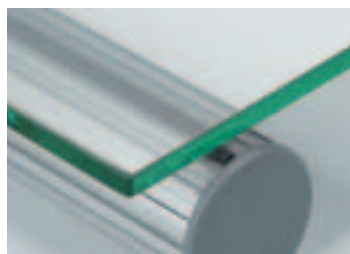
Il bordo forato viene infilato nelle scanalature del profilato. Nel bordo forato vengono approntati dei fori alla distanza di 30 mm.

Insieme all'appoggio R10 G si ottengono dei punti di sostegno, ad esempio per appoggiare ripiani per scaffali.



Profilo di protezione e appoggio R3,6

1 pezzo
Nr. ordinazione: 1000576



Utilizzabile come antiurto contro i bordi del profilato, come profilato di appoggio antiscivolo per diversi pannelli, oppure come antiscivolo in caso di utilizzo dei profilati come maniglia.

Può essere successivamente montato in tutti i profilati.



Appoggio vetro R13

1 pezzo

Numero ordinazione: 1000478



Centraggio vetro R18 K

1 pezzo

Numero ordinazione: 1000746

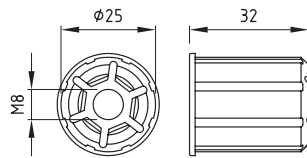
Per fissare le lastre di vetro sulla cerniera R32.
Diametro foro vetro = 10 mm.

Per le due bussole vale:

Colore: Grigio

Materiale: Plastica, metallo

Impiegabile con tutti i profilati eccetto V21x35, V21x70.

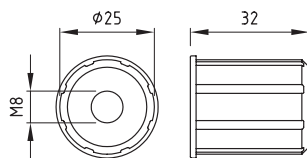
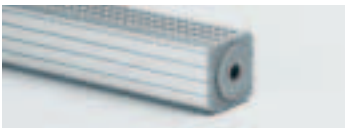


Bussola R24-8

1 set

Nr. ordinazione: 1000011

La bussola ha la funzione di un tassello. Viene conficcata nella testata del profilato e dilatata con l'avvitamento della vite. Si ottiene così una filettatura di raccordo con posizione centrale nella testata del profilato stesso. Carico ammissibile su trazione, non su pressione.

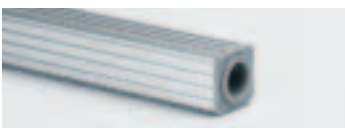


Bussola R24-19

1 set





Nr. ordinazione: 1000010

Nella bussola è già inserito un dado M8. Conficcando la bussola nella testata del profilato si ottiene una filettatura di raccordo con posizione centrale nella testata del profilato stesso. Carico ammissibile su pressione, non su trazione.





Viti

Descrizione	Nr. ordinazione	Quantità		
	Vite a testa bombata M4x8	1000128	20 pezzi	
	Vite a testa bombata M4x10	1000123	20 pezzi	
	Vite a testa bombata M4x12	1000124	20 pezzi	
	Vite a testa bombata M4x14	1000125	20 pezzi	
	Vite a testa bombata M4x16	1000126	20 pezzi	
	Vite a testa bombata M4x20	1000127	20 pezzi	
	Vite a testa bombata SP3,5x12	1000610	40 pezzi	
	Vite a testa bombata SP3,5x16	1000129	40 pezzi	
	Vite a testa bombata SP3,5x20	1000130	40 pezzi	
	Vite a testa bombata SP3,5x25	1000131	40 pezzi	
	Vite a testa bombata SP3,5x30	1000132	40 pezzi	
	Vite a testa bombata SP3,5x35	1000133	40 pezzi	
	Vite a testa bombata SP3,5x40	1000134	40 pezzi	
	Vite a testa bombata SP4,0x16	1000135	40 pezzi	
	Vite a testa bombata SP4,0x20	1000136	40 pezzi	
	Vite a testa bombata SP4,0x25	1000137	40 pezzi	
	Vite a testa svasata M4x10	1000157	20 pezzi	
	Vite a testa svasata M4x12	1000158	20 pezzi	
	Vite a testa svasata M4x16	1000159	20 pezzi	
	Vite a testa svasata M4x20	1000160	20 pezzi	
	Vite a testa svasata M4x25	1000161	20 pezzi	
		Vite a testa svasata SP2,2x6,5	1000214	40 pezzi
		Vite a testa svasata SP2,2x13	1000162	40 pezzi
		Vite a testa svasata SP2,2x16	1000216	40 pezzi
		Vite a testa svasata SP3,5x12	1000163	40 pezzi
		Vite a testa svasata SP3,5x16	1000164	40 pezzi
Vite a testa svasata SP3,5x20		1000165	40 pezzi	
Vite a testa svasata SP3,5x25		1000166	40 pezzi	
Vite a testa svasata SP4,0x12		1000170	40 pezzi	
Vite a testa svasata SP4,0x16		1000171	40 pezzi	
Vite a testa svasata SP4,0x20		1000172	40 pezzi	
Vite a testa svasata SP4,0x25	1000173	40 pezzi		
Vite a testa svasata SP4,5x16	1000167	40 pezzi		
Vite a testa svasata SP4,5x20	1000168	40 pezzi		
Vite a testa svasata SP4,5x25	1000169	40 pezzi		



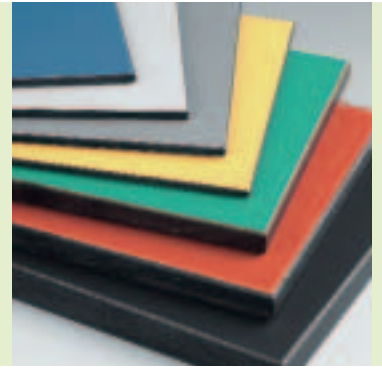
Colori e vernici

Descrizione	Nr. ordinazione	Quantità
Agente per render opaco, incolore, 0,250 l	1000696	1 Barattolo
Olio denso per legno, incolore 0,250 l	1000690	1 Barattolo
Olio denso per legno, marrone chiaro, 0,250 l	1000691	1 Barattolo
Olio denso per legno, marrone rosso, 0,250 l	1000692	1 Barattolo
Vernice protettiva legno, blu, 0,750 l	1000701	1 Barattolo
Vernice protettiva legno, verde, 0,750 l	1000702	1 Barattolo
Vernice protettiva legno, grigio pallido, 0,750 l	1000704	1 Barattolo
Vernice protettiva legno, rosso 0,750 l	1000700	1 Barattolo
Vernice protettiva legno, bianco, 0,750 l	1000703	1 Barattolo
Olio fluido per legno, incolore, 0,250 l	1000693	1 Barattolo
Olio fluido per legno, marrone chiaro, 0,250 l	1000694	1 Barattolo
Olio fluido per legno, marrone rosso, 0,250 l	1000695	1 Barattolo
Base protettiva legno, incolore, 0,750 l	1000699	1 Barattolo
Vernice protettiva, blu, 0,375 l	1000671	1 Barattolo
Vernice protettiva, faggio, 0,375 l	1000682	1 Barattolo
Vernice protettiva, marrone noce scuro, 0,375 l	1000674	1 Barattolo
Vernice protettiva, rovere medio, 0,375 l	1000676	1 Barattolo
Vernice protettiva, incolore, 0,375 l	1000680	1 Barattolo
Vernice protettiva, giallo, 0,375 l	1000669	1 Barattolo
Vernice protettiva, verde, 0,375 l	1000670	1 Barattolo
Vernice protettiva, marrone castagno, 0,375 l	1000678	1 Barattolo
Vernice protettiva, biondo pino, 0,375 l	1000675	1 Barattolo
Vernice protettiva, color salmone, 0,375 l	1000686	1 Barattolo
Vernice protettiva, giallo limone, 0,375 l	1000683	1 Barattolo
Vernice protettiva, verde tiglio, 0,375 l	1000685	1 Barattolo
Vernice protettiva, mahagoni, 0,375 l	1000673	1 Barattolo
Vernice protettiva, marrone mahagoni, 0,375 l	1000677	1 Barattolo
Vernice protettiva, blu mare, 0,375 l	1000684	1 Barattolo
Vernice protettiva, palissandro, 0,375 l	1000679	1 Barattolo
Vernice protettiva, rosso, 0,375 l	1000668	1 Barattolo
Vernice protettiva, nero, 0,375 l	1000672	1 Barattolo
Vernice protettiva, bianco, 0,375 l	1000681	1 Barattolo
Cera liquida, marrone scuro, 0,250 l	1000688	1 Barattolo
Cera liquida, incolore, 0,250 l	1000706	1 Barattolo
Cera liquida, marrone chiaro, 0,250 l	1000687	1 Barattolo
Cera liquida, bianco, 0,250 l	1000689	1 Barattolo
Vernice da yacht, incolore, 0,750 l	1000697	1 Barattolo
Diluyente, 0,250 l	1000698	1 Barattolo










Descrizione	Nr. ordinazione	Quantità
Nastro biadesivo B15	1000489	1 Rotolo da 50 m
Nastro biadesivo B25	1000490	1 Rotolo da 50 m
Tassello R5	1000186	40 pezzi
Tassello R6	1000188	40 pezzi
Sfera in acciaio inossidabile 8	1000754	20 pezzi
Cavo in acciaio inossidabile L1000	1000502	1 pezzo
Cavo in acciaio inossidabile L2000	1000503	1 pezzo
Cavo in acciaio inossidabile L3000	1000504	1 pezzo
Cavo in acciaio inossidabile L4000	1000505	1 pezzo
Cavo in acciaio inossidabile L5000	1000506	1 pezzo
Tenditore cavo in acciaio R16	1000501	1 pezzo
Pellicola adesiva B12.7	1000488	1 Rotolo da 54,8 m
Velcro B20 tagliato a misura	1000485	al metro
Nastro biadesivo B12 base espanso PE	1000563	1 Rotolo da 66 m
Nastro biadesivo B16 base espanso PU	1000555	1 Rotolo da 65,8 m
Bussola ad espansione M4	1000775	1 pezzo

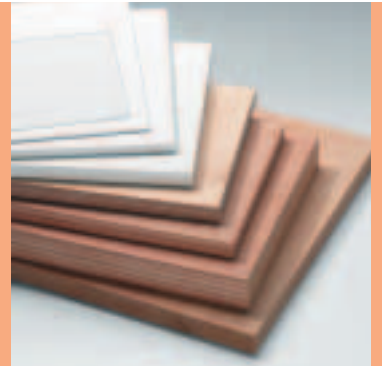
pannelli



Per tutti i pannelli in materiale sintetico vale: lastra intera 3050x1320 mm = 4,026 m²
 Calcolo delle misure del pannello per taglio a misura: vedere »misure e calcoli«.

Descrizione	Nr. ordinazione	Quantità
Materiale sintetico 03 mm bluebonnet 	1000285	lastra intera / pezzo
Materiale sintetico 03 mm bluebonnet	1000279	taglio a misura
Materiale sintetico 03 mm canary 	1000282	lastra intera / pezzo
Materiale sintetico 03 mm canary	1000276	taglio a misura
Materiale sintetico 03 mm dove grey 	1000269	lastra intera / pezzo
Materiale sintetico 03 mm dove grey	1000270	taglio a misura
Materiale sintetico 03 mm ebony 	1000286	lastra intera / pezzo
Materiale sintetico 03 mm ebony	1000280	taglio a misura
Materiale sintetico 03 mm rain 	1000281	lastra intera / pezzo
Materiale sintetico 03 mm rain	1000275	taglio a misura
Materiale sintetico 03 mm rio red 	1000283	lastra intera / pezzo
Materiale sintetico 03 mm rio red	1000277	taglio a misura
Materiale sintetico 03 mm tropic jade 	1000284	lastra intera / pezzo
Materiale sintetico 03 mm tropic jade	1000278	taglio a misura
Materiale sintetico 08 mm bluebonnet	1000288	lastra intera / pezzo
Materiale sintetico 08 mm bluebonnet	1000295	taglio a misura
Materiale sintetico 08 mm canary	1000291	lastra intera / pezzo
Materiale sintetico 08 mm canary	1000298	taglio a misura
Materiale sintetico 08 mm dove grey	1000292	lastra intera / pezzo
Materiale sintetico 08 mm dove grey	1000299	taglio a misura
Materiale sintetico 08 mm ebony	1000287	lastra intera / pezzo
Materiale sintetico 08 mm ebony	1000294	taglio a misura
Materiale sintetico 08 mm rain	1000293	lastra intera / pezzo
Materiale sintetico 08 mm rain	1000300	taglio a misura
Materiale sintetico 08 mm rio red	1000290	lastra intera / pezzo
Materiale sintetico 08 mm rio red	1000297	taglio a misura
Materiale sintetico 08 mm tropic jade	1000289	lastra intera / pezzo
Materiale sintetico 08 mm tropic jade	1000296	taglio a misura
Materiale sintetico 12 mm bluebonnet	1000302	lastra intera / pezzo
Materiale sintetico 12 mm bluebonnet	1000310	taglio a misura
Materiale sintetico 12 mm canary	1000306	lastra intera / pezzo
Materiale sintetico 12 mm canary	1000315	taglio a misura
Materiale sintetico 12 mm dove grey	1000307	lastra intera / pezzo
Materiale sintetico 12 mm dove grey	1000316	taglio a misura
Materiale sintetico 12 mm ebony	1000301	lastra intera / pezzo
Materiale sintetico 12 mm ebony	1000309	taglio a misura
Materiale sintetico 12 mm rain	1000308	lastra intera / pezzo
Materiale sintetico 12 mm rain	1000317	taglio a misura
Materiale sintetico 12 mm rio red	1000305	lastra intera / pezzo
Materiale sintetico 12 mm rio red	1000314	taglio a misura
Materiale sintetico 12 mm tropic jade	1000303	lastra intera / pezzo
Materiale sintetico 12 mm tropic jade	1000312	taglio a misura

Campione colori senza garanzia, altri colori su richiesta



Descrizione		Nr. ordinazione	Quantità
Betulla Multiplex 15 mm	1500x1500 mm, 4,50 m ²	1000524	lastra intera / pezzo
Betulla Multiplex 15 mm		1000658	taglio a misura
Betulla Multiplex 30 mm	3000x1500 mm, 4,50 m ²	1000525	lastra intera / pezzo
Betulla Multiplex 30 mm		1000611	taglio a misura
Faggio compensato 19 mm	4200x800 mm, 3,36 m ²	1000656	lastra intera / pezzo
Faggio compensato 19 mm		1000657	taglio a misura
Faggio compensato 20 mm	2500x1220 mm, 3,05 m ²	1000358	lastra intera / pezzo
Faggio compensato 20 mm		1000318	taglio a misura
Faggio Multiplex 15 mm	2500x1500 mm, 3,75 m ²	1000323	lastra intera / pezzo
Faggio Multiplex 15 mm		1000361	taglio a misura
Faggio Multiplex 15 mm, qualità arredamento	2500x1700 mm, 4,25 m ²	1000574	lastra intera / pezzo
Faggio Multiplex 15 mm, qualità arredamento		1000575	taglio a misura
Faggio Multiplex 30 mm	2500x1500 mm, 3,75 m ²	1000362	lastra intera / pezzo
Faggio Multiplex 30 mm		1000363	taglio a misura
Faggio Multiplex 30 mm, qualità arredamento	2500x1700 mm, 4,25 m ²	1000585	lastra intera / pezzo
Faggio Multiplex 30 mm, qualità arredamento		1000586	taglio a misura
Plexiglas 03 mm XT incolore	2050x3050 mm, 6,2525 m ²	1000331	lastra intera / pezzo
Plexiglas 03 mm XT incolore		1000335	taglio a misura
Plexiglas 03 mm incolore-satinato, 1s	2030x3050 mm, 6,1915 m ²	1000513	lastra intera / pezzo
Plexiglas 03 mm incolore-satinato, 1s		1000515	taglio a misura
Plexiglas 03 mm incolore-satinato, 2s	2050x3050 mm, 6,2525 m ²	1000635	lastra intera / pezzo
Plexiglas 03 mm incolore-satinato, 2s		1000636	taglio a misura
Plexiglas 08 mm XT incolore	2050x3050 mm, 6,2525 m ²	1000332	lastra intera / pezzo
Plexiglas 08 mm XT incolore		1000336	taglio a misura
Plexiglas 12 mm XT incolore	2050x3050 mm, 6,2525 m ²	1000334	lastra intera / pezzo
Plexiglas 12 mm XT incolore		1000337	taglio a misura
Pannello espanso 03 mm bianco KU	3050x1220 mm, 3,721 m ²	1000338	lastra intera / pezzo
Pannello espanso 03 mm bianco KU		1000341	taglio a misura
Pannello espanso 08 mm bianco KU	3050x1220 mm, 3,721 m ²	1000339	lastra intera / pezzo
Pannello espanso 08 mm bianco KU		1000342	taglio a misura
Pannello espanso 13 mm bianco KU	3050x1220 mm, 3,721 m ²	1000340	lastra intera / pezzo
Pannello espanso 13 mm bianco KU		1000343	taglio a misura
Policarbonato incolore 05 mm	2050x3050 mm, 6,2525 m ²	1000542	lastra intera / pezzo
Policarbonato incolore 05 mm		1000544	taglio a misura
Policarbonato incolore 08 mm	2050x3050 mm, 6,2525 m ²	1000543	lastra intera / pezzo
Policarbonato incolore 08 mm		1000545	taglio a misura
Truciolare per mobili 08 mm grigio chiaro	2655x2100 mm, 5,5755 m ²	1000360	lastra intera / pezzo
Truciolare per mobili 08 mm grigio chiaro		1000359	taglio a misura



Minisys è un innovativo sistema luminiscente con un diametro di appena 4 mm, un consumo di soli 4 watt, ed una durata di illuminazione quasi illimitata. Per far funzionare le luci è necessario uno stabilizzatore elettronico con alimentatore (spina rete 230 V) compreso in ogni set luci.

Minisys Fit

Set luci, 1 set
Nr. ordinazione: 1000790
1 pezzo
Nr. ordinazione: 1000198

compreso stabilizzatore e alimentatore con spina
Cavo di allacc. 1,2 m;
fissaggio su i due lati

Minisys Multi

Set luci, 1 set
Nr. ordinazione: 1000791
1 pezzo
Nr. ordinazione: 1000197

compreso stabilizzatore e alimentatore con spina
Cavo di allacc. 1,2 m;
fissaggio centrale

Stabilizzatore A2

1 pezzo
Nr. ordinazione: 1000200

Per allacciare fino a 2 luci Minsys;
Allacciamento rete 230 V tramite alimentatore

Alimentatore con spina

1 pezzo
Nr. ordinazione: 1000201

Nero; 0,6 m

Prolunga 2 m

1 pezzo
Nr. ordinazione: 1000203

Alimentatore con interruttore a pedale

1 pezzo
Nr. ordinazione: 1000202

Nero; 2 m oppure 3 m
Funzione come sopra più interruttore a pedale



Seghetto M-Plus

Per tagliare metallo e legno.
Altezza taglio fino a 110 mm. Lama per tagliare il metallo compresa.

1 set
Nr. ordinazione: 1000211



Set 5 utensili

Impugnatura con meccanismo a cambio rapido.
Inserti in dotazione:
Torx 8, 15, 20,
Croce PZ 2

1 set
Nr. ordinazione: 1000217



Cacciavite dinamometrico

Impugnatura con meccanismo a cambio rapido.
Inserti in dotazione:
Torx 8, 15, 20, Croce PZ 2
Campo di misurazione 1–6 Nm

1 set
Nr. ordinazione: 1000210



Mazzuola R25

Mazzuola con battenti in materiale plastico, senza con-traccolpo, manico in legno.
Peso 300 g, diametro 25 mm.

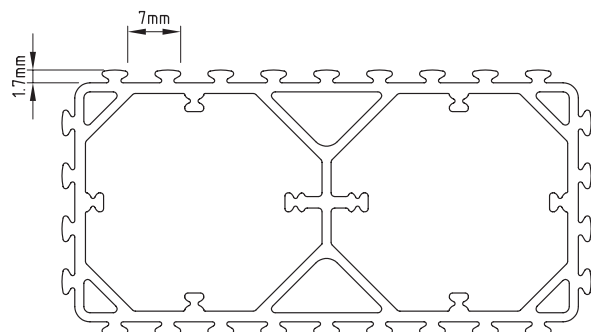
1 pezzo
Nr. ordinazione: 1000204



Descrizione	Nr. ordinazione	Quantità
Bit PH 1 L89	1000209	1 pezzo
Bit TORX 08 L89	1000206	1 pezzo
Bit TORX 15 L89	1000207	1 pezzo
Bit TORX 20 L89	1000208	1 pezzo
Impugnatura	1000267	1 pezzo
Pennello per verniciare 1 "	1000714	1 pezzo
Pennello per verniciare 2 "	1000715	1 pezzo
Pennello per verniciare 3 "	1000716	1 pezzo
Pennello per vernice protettiva 1 "	1000717	1 pezzo
Pennello per vernice protettiva 2 "	1000718	1 pezzo
Pennello per vernice protettiva 3 "	1000719	1 pezzo
Lama per taglio metallo	1000212	1 pezzo



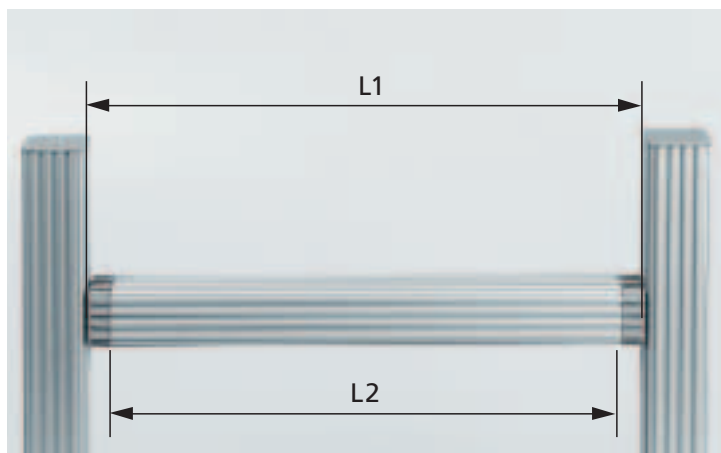
Servizi Descrizione	Nr. ordinazione	Quantità
Finestratura pannello	1000554	1 pezzo
Foratura pannello	1000552	1 pezzo
Filettatura pannello	1000551	1 pezzo
Taglio pannello con gradazione a richiesta	1000553	1 pezzo
Smussatura plexiglas I	1000497	fino a 1 m ²
Smussatura plexiglas II	1000346	da 1-3 m ²
Smussatura plexiglas III	1000498	a partire da 3 m ²
Smussatura legno I	1000491	fino a 1 m ²
Smussatura legno II	1000492	da 1-3 m ²
Smussatura legno III	1000493	a partire da 3 m ²
Smussatura pannello espanso I	1000494	fino a 1 m ²
Smussatura pannello espanso II	1000495	da 1-3 m ²
Smussatura pannello espanso III	1000496	a partire da 3 m ²
Smussatura materiale sintetico I	1000470	fino a 1 m ²
Smussatura materiale sintetico II	1000499	da 1-3 m ²
Smussatura materiale sintetico III	1000471	a partire da 3 m ²
Foratura delle coperture	1000660	1 pezzo
Filettatura profilato	1000508	1 pezzo
Taglio a misura profilato	1000053	1 pezzo



La geometria delle scanalature

La distanza delle scanalature dei profilati con bordi a taglio diritto è di 7 mm. In questo modo, quando si fissano ai profilati elementi di fissaggio e raccordi, si ottiene una distanza sempre uguale (misura modulare di 7 mm).

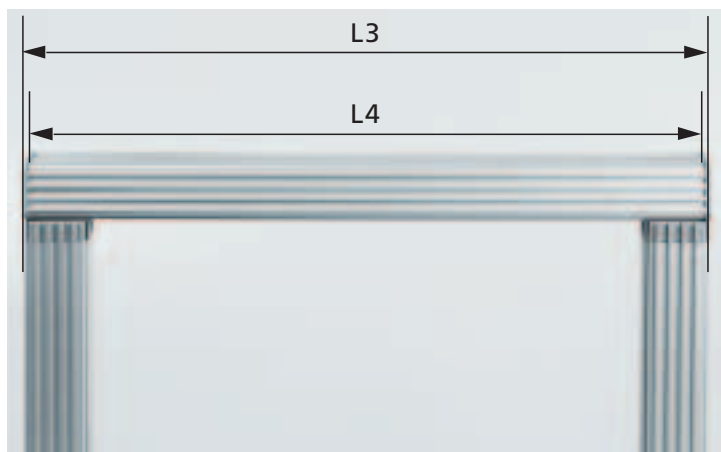
L'altezza dei denti è di 1,7 mm.



Misure per la corretta determinazione della lunghezza dei profilati

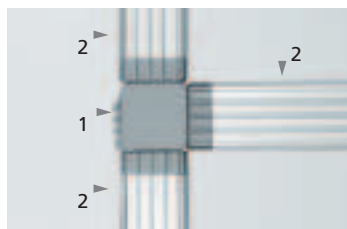
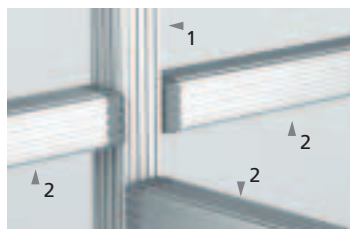
Tutti i diaframmi, una volta montati, presentano un'altezza di 12 mm. Pertanto, la lunghezza del profilato (L2) deve essere più corta della lunghezza di montaggio (L1) di 24 mm.

$L2 = L1 - 24 \text{ mm}$.



Tutte le coperture, una volta montate, presentano un'altezza di 2,5 mm. Pertanto, la lunghezza del profilato (L4) deve essere più corta della lunghezza di montaggio (L3) di 5 mm.

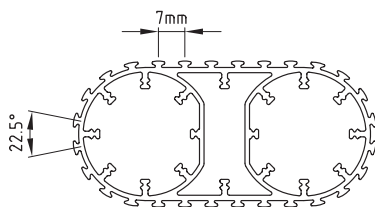
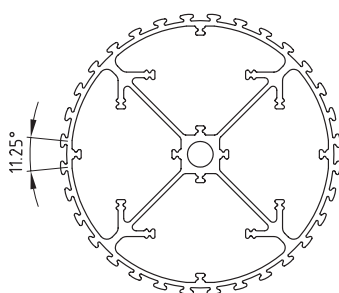
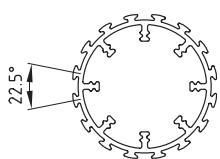
$L4 = L3 - 5 \text{ mm}$.



Combinazione di profilati

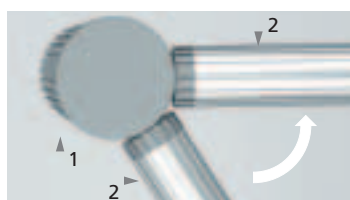
Tutti i profilati sono combinabili tra di loro con i raccordi inventi. Si fa differenza tra i profilati di base (1) e i profilati fissati (2).

I **profilati quadrati**, per la loro geometria, permettono solo fissaggi con angolazioni di 90°.



I **profilati rotondi**, a seconda della geometria del profilo base e dei profilati di fissaggio, permettono diverse possibilità di combinazione.

Secondo i possibili incrementi angolari del profilo base, gli angoli ottenuti fra i profilati avvitati rientrano nei seguenti valori:



Profilato base (1)

Profilati fissati (2)

Profilato V21x35
Profilato V21x70

Profilato R38
Profilato R38x80
Profilato V35x35
Profilato V35x70

Profilato R74

Incremento ang.re 11,25°

Minimo
33,75°

Massimo
326,25°

Profilato R38 e R38x80

Incremento ang.re 22,5°

Minimo
67,5°

Massimo
292,5°

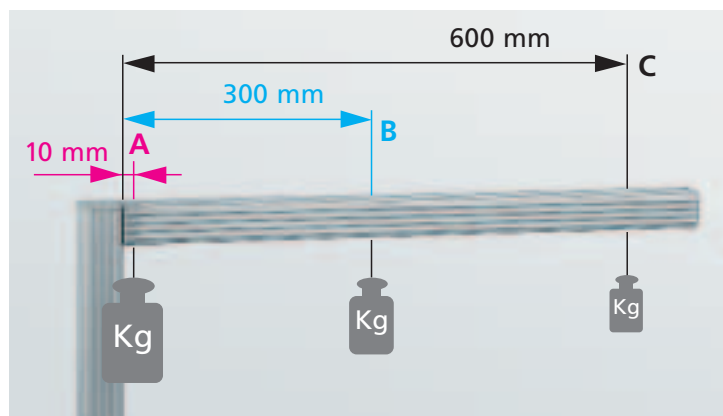
56,25°

315°

90°

270°

misurazioni e calcoli



Valori di carico per forze operanti perpendicolarmente.

Indicazioni per profilati ed elementi di sistema fissati sul lato di un profilato.

X = non ammesso

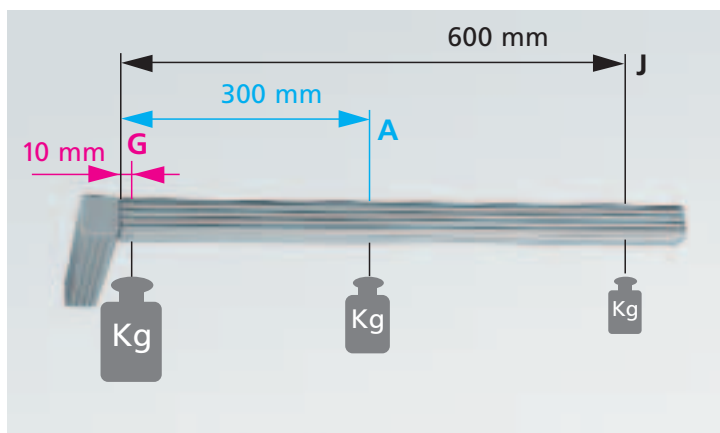
Indicazioni in chilogrammi [Kg].

I valori indicati valgono per carichi singoli nei punti A, B o C.

I valori di carico non devono essere addizionati.

Elemento di sistema	Punto di carico			Nota
	A	B	C	
Raccordo S28	25	5	X	1 Raccordo
Raccordo S28	30	7,5	X	2 raccordi limitrofi
Raccordo S28	50	10	5	2 raccordi limitrofi
Angolo W35x35	25	5	X	
Angolo W35x35	30	7,5	4	più raccordo S28
Angolo W70x70	50	10	5	più raccordo S28
Raccordo P35	25	5	X	
Fissaggio R18 G	12	X	X	
Fissaggio R10 G	6	X	X	
Appoggio R 10 G	5	X	X	
Cerniera R32	5	X	X	





Valori di carico per forze operanti orizzontalmente.
Indicazioni per profilati ed elementi di sistema fissati sul lato di un profilato.

x = non ammesso

Indicazioni in chilogrammi [Kg].

I valori indicati si riferiscono ai carichi singoli dei punti G, H o J.

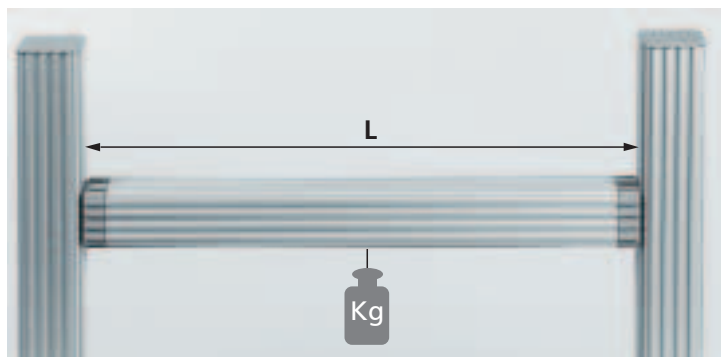
I valori di carico non devono essere addizionati.

Elemento di sistema	Punto di carico			Nota
	G	H	J	
Raccordo S28	25	x	x	1 Raccordo
Raccordo S28	30	3	x	2 raccordi limitrofi
Raccordo S28	30	x	x	2 raccordi limitrofi sovrapposti
Angolo W35x35	25	x	x	più raccordo S28
Angolo W35x35	25	x	x	
Angolo W70x70	25	x	x	più raccordo S28
Angolo W70x70	25	x	x	
Raccordo P35	25	x	x	
Fissaggio R18 G	12	x	x	
Fissaggio R10 G	6	x	x	
Appoggio R10 G	5	x	x	

Tenete conto che:

Se i profilati vengono fissati su un lato nel punto di raccordo si verificano dei carichi elevati. Ciò può comportare lo strappo dei fianchi delle scanalature.

Perciò viene consigliata una lunghezza massima libera di profilato di 300 mm.



Valori di carico per forze operanti orizzontalmente.
Indicazioni per profilati fissati su entrambi i lati.

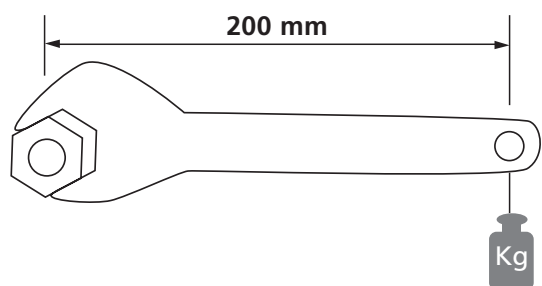
Carico consentito = $2 \times A$ L più corta di 1000 mm
Carico consentito = $1,5 \times A$ L da 1000 mm fino a 2000 mm
Carico consentito = $1 \times A$ L più lunga di 2000 mm

„A“ vedere valori di carico per forze operanti perpendicolarmente: profilati ed elementi di sistema fissati su un lato.

Per rispettare i limiti di carico indicati le viti torx devono essere avvitate con i seguenti momenti torcenti:

Raccordo S28	4,2 Nm
tutti gli altri	2,8 Nm

A tal fine può essere utilizzato il cacciavite dinamometrico fornito con gli accessori.



Ad esempio: la vite nell'illustrazione riceve, tramite la chiave, un momento torcente di ca. 4,2 Nm con un carico di ca. 2,1 Kg.

Carichi dinamici

Si devono evitare carichi dinamici, ad es. colpi di martello sui punti di raccordo, oppure vibrazioni continue sulle costruzioni.



Indicazioni generali / Avvertenze / Sicurezza

Tutte le testate dei profilati in linea di principio devono essere munite di coperture o diaframmi.
In caso di inadempienza aumenta il rischio di lesioni.

indice

Accessori	32	Copertura V35x70	11	Pannelli	38	Ruota orientabile R75	29
Angolo W35x35	19	Copertura V35x70 B1	11	Piastra R 310	28	Ruota orientabile R75 F	29
Angolo W70x70	19	Copertura V35x70 B2	11	Piedini	26	Ruote	26
Angolo W70x70 L	20	Dado cieco R10 G	32	Piedino regolabile R32	26	Servizi	43
Appoggio R10 G	33	Diaframma R38	16	Piedino regolabile R66	26	Supporto R18	23
Appoggio vetro R13	34	Diaframma R38x80 M	16	Profilato R38	8	Supporto R18 GW	23
Avvertenze	48	Diaframma V21x35	15	Profilato R38x80	8	Supporto R18 S	23
Bordo forato 3,5x7	33	Diaframma V21x70	15	Profilato R74	9	Utensili	41
Bordo telaio 3	25	Diaframma V28x35	15	Profilato S14x6 L35	9	Valori di carico	46
Bordo telaio 3-8	25	Diaframma V35x35	16	Profilato S14x6 L115	9	Vernice	36
Bussola R24-8	34	Feltro R25	26	Profilato V21x35	7	Vernice protettiva	36
Bussola R24-19	34	Feltro R55	27	Profilato V21x70	7	Viti	35
Centraggio vetro R18 K	34	Fermo magnetico V20 SK5	30	Profilato V 28x35	7		
Cerniera R32	30	Fissaggio L20	22	Profilato V 35x35	8		
Colori	36	Fissaggio R10 G	21	Profilato V 35x70	8		
Copertura R38	12	Fissaggio R14 U	21	Profilato di protezione e appoggio R3.6	33		
Copertura R38 B	12	Fissaggio R18 G	22	Raccordo P35	18		
Copertura R38x80	12	Flangia R120	27	Raccordo S28	17		
Copertura R38x80 B1	12	Geometria scanalature	44	Raccordo a croce R18	18		
Copertura R38x80 B2	12	Incrementi angolari	45	Rondella R9 acciaio	32		
Copertura R74	13	Linguetta L16	24	Rondella R9 sintetica	32		
Copertura R74 B	13	Linguetta L16-5,3	24	Rondella R18 sintetica	32		
Copertura V21x35	10	Linguetta L16-7	24	Rondella decorativa R10	32		
Copertura V21x70	10	Luci	40	Rondella decorativa R18	32		
Copertura V28x35	10	Maniglia incurvata R32	31	Ruota orientabile R65	28		
Copertura V35x35	10	Maniglie	31	Ruota orientabile R65 F	28		
Copertura V35x35 B	11	Misure e calcoli	44				

Impresso

Questo catalogo è destinato solamente ad essere usato dal destinatario. In tutte le sue parti è di proprietà inoventi.

E' vietato ristampare il catalogo, anche in parte, stampare o imitare le illustrazioni nonchè imitarne la forma.

In questo catalogo le rappresentazioni tecniche e le indicazioni di misura non sono vincolanti, neppure nelle illustrazioni e nei disegni. Ci riserviamo miglioramenti costruttivi.

Per gli errori di stampa e gli sbagli sfuggiti nella realizzazione del catalogo viene esclusa qualsiasi responsabilità.

Tutte le forniture vengono gestite in base alle condizioni di vendita inoventi.

Luglio 2003
© inoventi GmbH
Ci riserviamo tutti i diritti.

Per ulteriori informazioni: www.inoventi.com



Condizioni generali di vendita inoventi GmbH

Le seguenti Condizioni generali di vendita di inoventi sono valide per tutti i contratti dove inoventi figura come venditore di oggetti mobili.

§ 1 Campo d'applicazione

Le seguenti condizioni di vendita sono vincolanti tra inoventi ed il cliente. Le diverse e/o supplementari condizioni di acquisto del cliente non sono valide e non diventano parte integrante del contratto a meno che la loro validità non venga confermata per iscritto.

§ 2 Perfezionamento del contratto

1. Le nostre offerte non sono impegnative. I dati contenuti nelle nostre stampe non sono vincolanti se non altrimenti espressamente accordato per iscritto. Le modifiche tecniche nonché le modifiche di forma, colore e peso rimangono nell'ambito della ragionevolezza.

2. Ordinando la merce il cliente dichiara in modo vincolante di voler acquistare la merce ordinata. inoventi può accettare l'offerta del cliente dopo la sua scelta entro 14 giorni inviando una conferma d'ordine oppure inviando al cliente la merce ordinata entro questa scadenza.

3. La stipula del contratto avviene con riserva di consegna corretta e puntuale da parte dei nostri fornitori. Ciò vale solo per il caso in cui non si debba rispondere della mancata fornitura, soprattutto in caso di conguo affare di copertura con il nostro fornitore. Il cliente viene tempestivamente informato della mancanza di disponibilità della prestazione. La controprestazione viene rimborsata tempestivamente.

§ 3 Prezzi

1. Se non altrimenti fissato nella conferma d'ordine, sono validi gli importi indicati nei nostri listini prezzi, che si intendono franco magazzino del fornitore inoventi. Si tratta di importi lordi compresa IVA. Gli altri oneri di legge, i costi di imballaggio e trasporto nonché i costi per l'assicurazione di trasporto, il forfait per la difesa dell'ambiente e per il disbrigo vengono addebitati al cliente, come calcolato nel listino prezzi inoventi.

2. Le nostre fatture devono essere saldata entro 8 giorni a partire dalla data della fattura senza sconto. Se il consumatore ritarda a pagare siamo autorizzati ad addebitare tassi moratori pari al 5 % sopra il tasso di interesse di base. L'imprenditore deve calcolare gli interessi per il debito in denaro per un ammontare dell'8 % sopra il tasso base di interessi. -Se inoventi può dimostrare un danno maggiore dovuto a questo ritardo inoventi è autorizzata a rivendicarlo. In caso di forniture all'estero possiamo richiedere l'apertura di una lettera di credito irrevocabile, pagabile presso una delle banche da noi indicate, oppure un'altra garanzia per lo stesso valore.

3. inoventi si riserva il diritto di aumentare i prezzi per i contratti con un tempo accordato di consegna superiore ai 4 mesi a seconda dell'aumento dei costi per il rialzo dei prezzi del materiale oppure per le oscillazioni del tasso di cambio. Se l'aumento è superiore al 5 % del prezzo convenuto il cliente ha il diritto di rescindere dal contratto.

4. Al cliente spettano diritti di compensazione solamente se le sue contropretese sono legalmente valide, incontestate oppure da noi riconosciute.

5. Il cliente può esercitare il diritto di ritenzione solamente se la sua contropretera si rifà allo stesso rapporto contrattuale.

6. Gli assegni vengono accettati da inoventi solamente pro solvendo.

§ 4 Tempo di consegna

1. Fintanto che non siano stati presi accordi individuali con il cliente, le scadenze di fornitura della inoventi vengono considerate rispettate se l'oggetto della fornitura perviene all'acquirente al più tardi l'ultimo giorno della scadenza.

La consegna della merce al cliente viene equiparata al fatto che il cliente ne ritardi l'accettazione.

2. Se l'invio della merce pronta alla spedizione viene ritardato per motivi, che non siano di responsabilità di inoventi, a seconda dell'oggetto, il pericolo del deperimento casuale della merce nonché le spese derivanti dal suo immagazzinamento verranno addebitati al cliente.

3. Se inoventi è in ritardo, l'obbligo di rimborso danni viene limitato in caso di lieve trascuratezza al danno medio diretto prevedibile, tipico per contratto. Ulteriori diritti a rimborsi danni sussistono solamente se il ritardo si riconduce a premeditazione oppure noncuranza.

4. Il rispetto dell'obbligo di fornitura da parte di inoventi presuppone la soddisfazione puntuale e corretta degli impegni del cliente.

§ 5 Garanzia

1. Se si presenta un difetto di nostra responsabilità siamo autorizzati, a nostra scelta, ad eliminare il difetto oppure ad effettuare una fornitura sostitutiva (adempimento tardivo). In caso di eliminazione del

difetto (riparazione) inoventi è obbligata a far fronte a tutte le spese necessarie ad eliminare il difetto, soprattutto di trasporto, percorsi, lavoro e materiali, se questi non vengono aumentati perché l'oggetto di vendita è stato trasportato in un altro luogo rispetto a quello di adempimento.

2. Se l'acquirente è un consumatore, in primo luogo può scegliere se l'adempimento tardivo può avvenire tramite riparazione o fornitura sostitutiva. Siamo comunque autorizzati a rifiutare un certo tipo di adempimento tardivo se quest'ultimo è possibile solamente con costi sproporzionati e l'altro tipo di riparazione non comporta per il consumatore notevoli svantaggi.

3. Un imprenditore è obbligato a controllare immediatamente dopo la fornitura se la merce è completa. Un reclamo non avvenuto immediatamente comporta la perdita del diritto ad una fornitura supplementare. L'imprenditore deve notificare i difetti evidenti per iscritto entro 10 giorni dal ricevimento della merce altrimenti viene esclusa la rivalsa del diritto di garanzia. L'imprenditore, in veste di acquirente, ha l'intero onere di dimostrare tutti i presupposti di rivendicazione, soprattutto per il difetto in questione, per il momento della determinazione del difetto e per la tempestività del reclamo.

I consumatori devono notificare i difetti evidenti per iscritto entro due mesi dal momento in cui è stato constatato lo stato della merce non conforme al contratto. Determinante per l'adempimento della scadenza è l'arrivo della notifica presso di noi. Se il consumatore non fa fronte a questa notifica i diritti di garanzia per questo difetto decadono due mesi dopo la sua constatazione. Questo non vale in caso di dolo del venditore. L'onere della prova del momento della constatazione del difetto ricade sul consumatore. In caso di merci usate spetta al consumatore l'onere di provare la difettosità dell'oggetto.

4. Se inoventi non riesce di eliminare i difetti (adempimento tardivo) oppure se non è disposta o non è in grado di provvedere ad eliminare il difetto o ad effettuare una fornitura sostitutiva oppure se viene ritardata oltre una congrua scadenza per motivi di responsabilità di inoventi, il cliente è autorizzato a rescindere dal contratto oppure ad esigere un ribasso del prezzo di acquisto (riduzione). In caso di un'inadempienza contrattuale insignificante, specialmente per danni solamente marginali, al cliente non spetta nessun diritto di rescissione.

5. Se un imprenditore decide, dopo il fallimento dell'adempimento tardivo, di rescindere dal contratto per un vizio di merito o per un vizio giuridico, non gli spetta nessun rimborso danni per il difetto, nè per il mancato guadagno oppure per qualsiasi altro danno patrimoniale.

Se dopo il fallimento dell'adempimento tardivo questi dovesse optare per il rimborso danni, la merce rimane presso di lui, se ciò è per lui accettabile. Il rimborso danni si limita alla differenza tra il prezzo di acquisto e il valore dell'oggetto difettoso. Ciò non vale se violiamo il contratto in modo doloso.

6. La precedente limitazione di responsabilità non vale se la causa del danno si riconduce a dolo o colpa grave. Non vale neanche se l'acquirente rivendica rimborso danni a causa della mancanza di una caratteristica a lui assicurata.

7. In caso di lieve inadempimento di un obbligo la nostra responsabilità nei confronti di imprenditori si limita al danno medio diretto, a seconda del tipo di prodotto, prevedibile, tipico per contratto. Ciò vale anche in caso di inadempimento leggermente colposo da parte dei nostri rappresentanti legali o ausiliari. Non rispondiamo delle violazioni per negligenza di obblighi contrattuali non essenziali.

8. Per gli imprenditori la garanzia scade un anno dopo la consegna della merce. Per i consumatori il termine di prescrizione è di due anni dopo la consegna della merce. La stessa scadenza vale anche per le rivendicazioni di risarcimento per danni conseguenti ai difetti a meno che non si faccia rivalsa di rivendicazioni per uso illecito.

9. Se l'acquirente è un imprenditore quale caratteristica della merce vale in linea di massima come accordata solo la descrizione del prodotto fatta dal suo produttore. Le dichiarazioni pubbliche, gli elogi oppure la pubblicità del produttore non rappresentano invece nessuna indicazione contrattuale di caratteristiche della merce.

10. Se il cliente riceve istruzioni insufficienti per il montaggio siamo solamente obbligati a fornire delle istruzioni per il montaggio esaurienti e questo solo quando l'insufficienza delle istruzioni per l'uso è stata la causa del montaggio difettoso per questo motivo.

11. Il cliente non riceve da noi nessuna garanzia in senso giuridico. Le garanzie dell'azienda produttrice non ne vengono intaccate.

§ 6 Riserva di proprietà

1. inoventi si riserva la proprietà dell'oggetto venduto fino alla percezione di tutti i pagamenti derivanti dal contratto. Nei contratti con gli imprenditori ci riserviamo la proprietà della merce fino al saldo di tutti i crediti derivanti dalle relazioni di affari in atto.

2. L'acquirente ci deve tempestivamente comunicare per iscritto il pignoramento, eventuali danni della merce o la sua distruzione nonché eventuali interventi di persone terze. Il cliente ci deve notificare tempestivamente il passaggio di proprietà della merce nonché il cambio di residenza.

3. Il cliente è obbligato a trattare la merce con cura. In caso siano necessarie opere di manutenzione e di ispezione il cliente deve effettuarle regolarmente a proprie spese a meno che tali lavori non siano espressamente a nostro carico in base a singoli contratti.

4. Una lavorazione o trasformazione dell'oggetto di vendita ad opera dell'acquirente viene sempre effettuata per conto di inoventi. Se l'oggetto di vendita viene lavorato con altri oggetti non appartenenti a inoventi, inoventi ottiene la comproprietà della nuova cosa in rapporto al valore dell'oggetto di vendita rispetto agli altri oggetti trattati al momento della lavorazione.

5. Se l'oggetto di vendita viene mescolato con altri oggetti non appartenenti a inoventi, questa ottiene la comproprietà della nuova cosa in rapporto al valore dell'oggetto in vendita rispetto alle altre cose mischiate al momento della mescolanza. Se la cosa del cliente deve essere considerata la cosa principale l'acquirente deve cedere a inoventi la quota di comproprietà.

6. inoventi si impegna a sbloccare le garanzie spettanti su richiesta del cliente se il valore delle garanzie spettanti a inoventi dovesse superare i crediti da assicurare di più del 20%.

7. Siamo autorizzati, in caso di inadempimento contrattuale da parte del cliente, soprattutto in caso di lesione di un obbligo secondo le cifre 2 e 3 di questa disposizione, a rescindere dal contratto e a rivendicare la merce. In caso di inadempimento contrattuale del cliente siamo autorizzati a riprenderci l'oggetto di vendita. Nella ripresa, come nel pignoramento dell'oggetto con riserva non è insita nessuna rescissione dal contratto se non altrimenti espressamente concordato per iscritto.

8. L'imprenditore è autorizzato a rivendere la merce in una gestione regolare degli affari. Ci cede già da ora tutti i crediti per l'ammontare dell'importo in fattura che gli derivano dalla rivendita nei confronti di una terza persona. Accettiamo questa cessione. Dopo la cessione l'imprenditore è autorizzato a incassare il credito. Ci riserviamo di recuperare il credito se l'imprenditore non fa regolarmente fronte ai suoi impegni di pagamento e si trova in ritardo con i pagamenti.

§ 7 Luogo di esecuzione, obbligo di biasimo

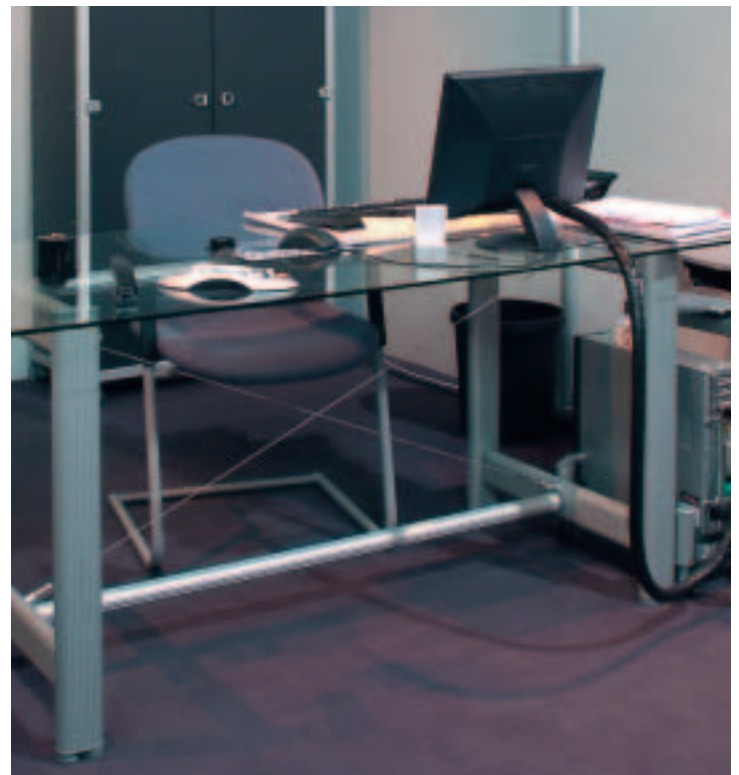
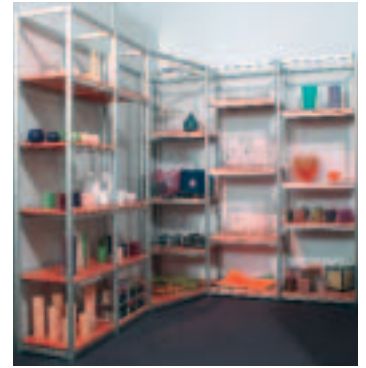
1. Il luogo di esecuzione è la sede commerciale di inoventi. Di conseguenza il pericolo viene trasmesso con la consegna dell'oggetto in vendita all'acquirente, in caso di vendita per corrispondenza con la consegna della merce allo spedite, al vettore oppure alla persona altrimenti incaricata di eseguire la spedizione.

2. Se l'acquirente è il consumatore il pericolo del perimento accidentale e del peggioramento accidentale della merce venduta viene trasmesso al consumatore, anche nell'acquisto per corrispondenza, solo con la consegna della merce.

3. Le cifre 1 e 2 sono rispettivamente valide per l'imprenditore ovvero per il consumatore anche in caso di rispedizione dell'oggetto di vendita dopo averne eliminato un difetto.

4. Vigono le disposizioni della Repubblica Federale di Germania. Non vengono applicate le disposizioni del diritto di acquisto delle Nazioni Unite.

5. Se singole disposizioni del contratto con il cliente, comprese queste Condizioni generali di vendita, non dovessero essere valide per intero o solo in parte, non viene per questo lesa la validità delle restanti disposizioni. Il regolamento in parte o completamente nullo dovrà essere sostituito da un regolamento, il cui successo economico si avvicini il più possibile al successo desiderato dalla disposizione non valida.





inoventi GmbH

Löhdorfer Straße 156-176
D 42699 Solingen
Tel +49(0)212.38 313-0
Fax +49(0)212.38 313-29
info@inoventi.com
www.inoventi.com

